



UNTERKÜNFTE

2025 Waldshut-Tiengen



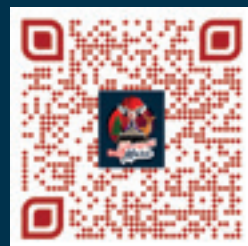
INHALTS- VERZEICHNIS



ENTDECKEN SIE DIE DOPPELSTADT
IN UNSEREM IMAGEFILM

- | | |
|--|---|
| <p>4 WIR SIND
FÜR ALLE DA</p> <p>5 UNTERKUNFTS-
VERZEICHNIS
UNTERKÜNFTE
KLASSIFIZIERUNGEN</p> <p>19 GASTAUFNAHME-
BEDINGUNGEN</p> <p>23 ANREISE</p> <p>24 STADTPLAN
MIT STRASSENVERZEICHNIS</p> | <p>28 LADESÄULEN FÜR
ELEKTROAUTOS</p> <p>29 VERANSTALTUNGEN
UND EVENTS</p> <p>30 GRENZENLOSER
FREIZEITSPASS</p> <p>32 STADTFÜHRUNGEN
UND KULTUR</p> <p>34 PROSPEKTE
UND SOUVENIERS</p> |
|--|---|

Herzlich Willkommen in *Waldshut-Tiengen!*



Ausflugsziele



Touren



Schwarzwald-Orte



Essen & Trinken



ÖPNV Live-Daten



Veranstaltungen



Urlaub? Yes!

Entdecke
jetzt
Dein
neues
Urlaubsziel!




FerienWelt
Südschwarzwald

... von den Hohen
bis zum Rhein...

#ferienweltsuedschwarzwald
ferienwelt-suedschwarzwald.de

WIR SIND FÜR ALLE DA!

Ihre Tourist-Information Waldshut-Tiengen

Wo die Ausläufer des Südschwarzwaldes auf den Rhein treffen, wo die Schweiz auf Deutschland trifft und die Aare in den Rhein mündet, dort liegt Waldshut-Tiengen.

Lassen Sie sich von dem mittelalterlichen Flair der beiden Stadtteile mit ihren historischen Fassaden, Toren und Türmen verzaubern. Tauchen Sie ein in zwei Städte, die mit einzigartiger Atmosphäre zu verzaubern wissen. Lassen Sie sich treiben in einer Region, deren Charakter nahezu einzigartig ist. Für weiterführende Informationen steht Ihnen das Team der Tourist-Information Waldshut-Tiengen gerne persönlich zur Verfügung.

Viele weitere Tipps für Ihren Aufenthalt am Hochrhein finden Sie auch unter:

www.waldshut-tiengen.de
Tel. (+49) 077 51 833-200
tourist-info@waldshut-tiengen.de



Unsere Tourist-Information wurde nach dem bundesweit einheitlichen Kennzeichnungssystem "Reisen für Alle" zertifiziert. Die Daten zur Barrierefreiheit wurden extern geprüft und liegen im Detail vor. Wir freuen uns über die Zertifizierung "Barrierefrei für Menschen mit Gehbehinderung und Rollstuhlfahrer". Einzelheiten zu unserer geprüften Barrierefreiheit finden Sie hier:

www.reisen-fuer-alle.de



UNTERKÜNFTE



Buchen Sie Ihre Unterkunft direkt online unter: www.waldshut-tiengen-unterkuenfte.de



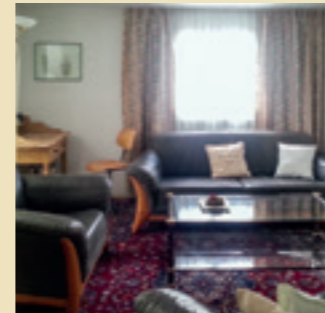
TIENGEN | HOTEL



Hotel Europa					
Pirsch, Maria	Zentral gelegen, familiengeführtes Hotel. Gratis WiFi. Reichhaltiges Frühstücksbuffet. Kostenlose Parkmöglichkeiten vorhanden. Hunde 5 Euro. Alle Zimmer mit TV, Kühlschrank, Wasserkocher, Fön, Shampoo, Duschgel und teilweise mit Klimaanlage	Typ	Pers.	Preis € Einh./ Nacht	Frühstück € inkl./ Aufpreis pP
Feldbergstr. 2 Stadtteil Tiengen T (07741) 83 0 50 F (07741) 83 05 60 europahotel@t-online.de		15 EZ	1	55 - 60	8
		6 DZ	2	75 - 80	8
		1 MZ	4	120	8



TIENGEN | FERIEWOHNUNGEN



Ferienwohnung Wedewer						
Wedewer, Lieselotte	Kleine charmante Wohnung im Altbau in zentraler Lage. Nur an Nichtraucher. 8 Gehmin. zum Bahnhof, Busverbindungen in unmittelbarer Nähe. Lebensmittelnahversorgung (ca. 100m) Altstadt mit sämtl. Geschäften u. Restaurants in wenigen Gehmin. erreichbar.	Typ	Pers.	m²	SZ	Preis € Einh./ Nacht
Hauptstr. 89 Stadtteil Tiengen M 0171 650 36 81 lissywedewer@hotmail.com		1 FW	2	51	1	ab 55



Ferienwohnung Zipfel						
Zipfel, Wilhelm	Schöne Zwei-Zimmer Ferienwohnung im Erdgeschoss für 2 Personen mit ca. 52 qm. Die Wohnung liegt in einer ruhigen und doch zentralen Lage, ca. 10 Gehminuten zum Bahnhof und der historischen Altstadt Tiengen entfernt mit vielen Einkaufsmöglichkeiten.	Typ	Pers.	m²	SZ	Preis € Einh./ Nacht
Konradin-Kreutzerstr. 9 Stadtteil Tiengen M 0157 82 607 591 T 07741 5958 willizipfel@gmx.de		FW	2	52	1	55



UNTERKÜNFTE WT 2025

Erklärung Unterkunftsverzeichnis

- Abhol- und Bringservice
- Allergikerzimmer
- Aufenthaltsraum
- Backofen
- Badewanne/WC
- Balkon
- Bauernhof
- Bettwäsche vorhanden
- Brötchenservice
- Dauervermietung
- Diabetiker auf Wunsch
- Dusche/WC
- EC-Karten akzeptiert
- Englisch
- Französisch
- Italienisch
- Spanisch
- Erdgeschoss
- Etagen-Bad
- Fahrradstellplatz
- Fahrradverleih
- Fahrstuhl
- Frühstück
- Föhn
- Garage
- Garten/Liegewiese
- Halbpension
- Handtücher vorhanden
- Hunde erlaubt
- Kegeln/Bowlen
- Kinderbett
- Kinder willkommen
- Klimaanlage
- Konferenzraum
- Kreditkarte akzeptiert
- Küche separat
- Langzeitvermietung
- Mikrowelle
- Nichtraucher
- Parkplatz
- Radio
- Reiten
- Restaurant im Haus
- Rollstuhlgerecht
- Sauna
- Schwimmbad
- Spülmaschine
- Terrasse
- Tischtennis
- Transport-Service Rad
- Trockner
- TV im Zimmer
- Wanderwege i. d. Nähe
- Waschmaschine
- Wellnessbereich
- WLAN/Internet
- Offizieller Partner der Tourist-Information



Fahrradfreundlicher Gastbetrieb



TIENGEN | FERIENZIMMER



Ferienzimmer Brehmer					
Brehmer, Hans-Ulrich Alemannenstr. 9 Stadtteil Tiengen T (07741) 32 36 irmtraudbrehmer@yahoo.de	Haus in ruhiger, sonniger Wohnlage, Doppel- und Einzelzimmer, Kühlschrank für Gäste, WLAN. Nähe Schweiz, an Radwanderweg. Alle Einkaufsmöglichkeiten in Tiengen/Lauchringen, DB-Bahnstation Tiengen Hochrhein.	Typ	Pers.	Preis €	
		2 EZ	1	25-27	
		1 DZ	2	25-27 p.P.	



WALDSHUT | HOTELS



Hotel Arina					
Sokolis, Michaela Siemensstr. 3 Stadtteil Waldshut T (07751) 80 27 80 info@hotel-arina.de www.hotel-arina.de	Das Hotel Arina liegt direkt am Rhein-Radweg. 1800 m bis zur historischen Innenstadt. Wir bieten komfortabel ausgestattete Zimmer mit Dusche / WC, TV, WLAN und Schallschutzfenster. Genießen Sie unser reichhaltiges und gesundes Frühstücksbuffet.	Typ	Pers.	Preis €	Frühstück €
		1 EZ	1	68-78	9,00
		17 DZ	2	85-95	9,00



Hotel-Restaurant Waldshuter Hof					
Rönnau, Daniel Kaiserstr. 56 Stadtteil Waldshut T (07751) 87 51 0 F (07751) 87 51 70 hotel@waldshuter-hof.de www.waldshuter-hof.de	Ein Stadthotel zum Wohlfühlen. In der romantischen Altstadt von Waldshut, inmitten der Fußgängerzone, befindet sich unser renommiertes Haus mit großzügigen, komfortablen Zimmern. Unser Restaurant bietet ein kulinarisches Angebot für Freunde der gehobenen Gastronomie. Lassen Sie sich angenehm überraschen und genießen Sie einen unbeschwernten Aufenthalt bei uns. Wir freuen uns auf Sie!	Typ	Pers.	Preis €	Frühstück €
		7 EZ	1	ab 79	10 p.P.
		15 DZ	2	ab 119	10 p.P.



WALDSHUT | CAMPINGPLATZ



Rhein-Camping			
Familie Congiu Jahnweg 22 Stadtteil Waldshut T (07751) 31 52 info@rheincamping.de www.rhein-camping.de	Campingplatz am Rhein Wohnmobil-Park nach Feng-Shui - idyllische und ruhige Lage - hundefreundlich - Brötchenservice - 1 km zum Zentrum - Spielplatz in der Nähe - Minigolf - gemütliches Restaurant mit Wintergarten und Sonnenterrasse Dienstag - Sonntag 8 - 22 Uhr geöffnet - Frühstück 8 - 11 Uhr - W-LAN kostenfrei	Typ	Preis €
		Stellplatz - Wohnmobil / Wohnwagen - inklusive 2 Personen	NS HS
		Zeltplatz - inklusive 2 Personen	18 20
	Personen extra		
	Erwachsene	8	10
	Kinder 7-16 J.	4	5
	Hund	3	3
	KFZ / Boot	2	2
	Stromanschluss einmalig	1	1
	Strom nach kWh	1	1
	Hauptsaison	April - September	
	Nebensaison	Januar - März Oktober - Dezember	



WALDSHUT | GÄSTEZIMMER



Gästezimmer Rhein-Camping			
Familie Congiu Jahnweg 22 Stadtteil Waldshut T (07751) 31 52 info@rheincamping.de www.rhein-camping.de	- Moderne Doppelzimmer mit Blick auf den Rhein - idyllische und ruhige Lage - 1 km zum Zentrum - Spielplatz in der Nähe - Minigolf - gemütliches Restaurant mit Wintergarten und Sonnenterrasse Dienstag - Sonntag 8 - 22 Uhr geöffnet - Frühstück 8 - 11 Uhr - W-LAN kostenfrei	Zimmer	Preis €
		7 Doppelzimmer - für 1 Person - für 2 Personen	65 80
		Hund im Zimmer	10
	Gratis Attraktionen ab 2 Nächte - Freibad - Hallenbad mit Sauna - Rheinrundfahrten	Zimmer mit Bettwäsche und Handtücher Toiletten auf dem Flur Duschen eine Etage tiefer (mit Münzeinwurf)	1



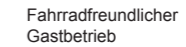
Buchen Sie Ihre Unterkunft direkt online unter:
www.waldshut-tiengen-unterkuenfte.de



UNTERKÜNFTE WT 2025

Erklärung Unterkunftsverzeichnis

	Abhol- und Bringservice		Hunde erlaubt
	Allergikerzimmer		Kegeln/Bowlen
	Aufenthaltsraum		Kinderbett
	Backofen		Kinder willkommen
	Badewanne/WC		Klimaanlange
	Balkon		Konferenzraum
	Bauernhof		Kreditkarte akzeptiert
	Bettwäsche vorhanden		Küche separat
	Brötchenservice		Langzeitvermietung
	Dauervermietung		Mikrowelle
	Diabetiker auf Wunsch		Nichtraucher
	Dusche/WC		Parkplatz
	EC-Karten akzeptiert		Radio
	Englisch		Reiten
	Französisch		Restaurant im Haus
	Italienisch		Rollstuhlgerecht
	Spanisch		Sauna
	Erdgeschoss		Schwimmbad
	Etagen-Bad		Spülmaschine
	Fahrradstellplatz		Terrasse
	Fahrradverleih		Tischtennis
	Fahrstuhl		Transport-Service Rad
	Frühstück		Trockner
	Föhn		TV im Zimmer
	Garage		Wanderwege i. d. Nähe
	Garten/Liegewiese		Waschmaschine
	Halbpension		Wellnessbereich
	Handtücher vorhanden		WLAN/Internet
	Fahrradfreundlicher Gastbetrieb		Offizieller Partner der Tourist-Information



WALDSHUT | FERIENWOHNUNGEN



Ferienwohnung Rheintalblick

Fam. Auer, Edgar Obere Haspelstr. 27 Stadtteil Waldshut M 0160 440 8804 T (07751) 15 20 info@schwarzwaldsued.de www.schwarzwaldsued.de	Ruhig gelegene, gemütliche Ferienwohnung in herrlicher Landschaft. Kaminzimmer, Küche, Bad, WC, sep. Eingang, große Terrasse mit Ausblick zum Rhein (bei guter Sicht) auf die Schweizer Alpen. Haustiere nur auf Anfrage.	Typ	Pers.	m ²	SZ	Preis € Einh./ Nacht
		FW	1-3	100	2	65 ab 7 ÜB jede weitere Person 20



Ferienwohnung Hochrhein

Binkert, Ralf Eschbacher Str. 74 Stadtteil Waldshut T (07751) 89 89 93 binkert.ralf@arcor.de	Die 80m ² große Ferienwohnung liegt in einem ruhigen Wohngebiet ohne Durchgangsverkehr. Eine überdachte Terrasse mit Blick auf den Rhein lädt zum Verweilen ein. Waldshut liegt direkt an der Schweizer Grenze und am Fuße des Naturparks Südschwarzwald mit vielen Ausflugsmöglichkeiten. Sehenswert sind auch die Waldshuter und die Tiengener Altstadt. Hierzu werden auch Führungen angeboten.	Typ	Pers.	m ²	SZ	Preis € Einh./ Nacht
		FW	2-4	80	2	75-95



Ferienwohnung Ahorn

Brockmann, Linda Ahornstr. 10 Stadtteil Waldshut M 0160 93 17 98 40 T (07741) 18 18 linda.brockmann@yahoo.de	Wir bieten auf dem Aarberg in Waldshut eine moderne, komplett eingerichtete Ferienwohnung für bis zu 3 Personen an. Ideal auch für Montagearbeiter geeignet, da die Wohnung in Nähe der Schweizer Grenze liegt.	Typ	Pers.	SZ	Preis € Einh./ Nacht
		1 FW	2-3	2	80-95



Ferienwohnung Müller-Scalzi

Müller-Scalzi, Angelika & Arturo Werner-von-Schienenstr. 6 Stadtteil Waldshut M 0176 610 46 555 T 07751 8964 82 geli.mueller58@gmx.de	Die moderne Wohnung ist neu renoviert, hat Parkett und Fliesenböden und bietet eine neue, voll ausgestattete Einbauküche mit Esszimmer. Dusche und WC, Wohnzimmer, Schlafzimmer mit Ankleidekammer und Garderobe. Schlafsofa für 3. Person. Ventilator vorhanden. Waschmaschine Mitnutzung nach Absprache. WLAN mit Glasfaseranschluss. Ab 2 Nächte.	Typ	Pers.	m ²	SZ	Preis € Einh./ Nacht
		FW	2-3	49	1	62 - 82



WALDSHUT | FERIENWOHNUNGEN



Ferienwohnung Schmack

Schmack, Helga Dorfhalde 29 Stadtteil Waldshut T (07751) 53 53 reinhard-helga.schmack@t-online.de	Modern eingerichtete Wohnung. 1 Wohn- und Esszimmer, 1 Schlafraum, 1 Bad.	Typ	Pers.	m ²	SZ	Preis € Einh./ Nacht
		1 FW	2	65	1	48



Ferienwohnung Lindenbuck

Schmid, Helmut Am Lindenbuck 2 Stadtteil Waldshut M 0162 483 90 97 T (07751) 4836 schmid-waldshut@kabelbw.de	Schöne 2 Zimmerwohnung in ruhiger Lage mit Schweizer Alpensicht. Einbauküche, Wohnzimmer mit Schlafsofa, Schlafzimmer mit Doppel- u. Einzelbett, Dusche u. Whirlwanne, Freisitz, Fahrradraum, sep. Eingang, Parkplatz, gratis WLAN. Historische Innenstadt zu Fuß erreichbar. Mindestaufenthalt 5 Tage. Bei längerem Aufenthalt Preis auf Anfrage	Typ	Pers.	m ²	SZ	Preis € Einh./ Nacht
		FW	4	80	1	65 - 85



Ferienwohnung Schmidt

Schmidt, Jörg Schmitzinger Str. 24 Stadtteil Waldshut T (07751) 70 04 07 F (07751) 70 04 08 jsschmidt@aol.com info@schmidt-fewo.de www.schmidt-fewo.de	Modern eingerichtete Nichtraucher – Ferienwohnung; 1 Wohn- und 2 Schlafzimmer; Einbauküche; Dusche/ WC; keine Tiere, Mindest-Verweildauer: 3 Nächte	Typ	Pers.	m ²	SZ	Preis € Einh./ Nacht
		1 FW	1-4	69	2	Ab 59



Ferienwohnung Rolf Schmidt

Schmidt, Rolf Haydnstr. 3 Stadtteil Waldshut T (07751) 706 76 rschmidt@aol.com www.schmidt-waldshut.de	1. Wohnung (OG): 2 Wohnräume, 3 Schlafräume, 1 Bad, 1 Dusche. 2. Wohnung (UG): 1 Wohn- und Schlafraum, 1 Dusche, keine Haustiere. Ausführliche Beschreibung der Wohnung unter: www.schmidt-waldshut.de.	Typ	Pers.	m ²	SZ	Preis € Einh./ Nacht
		1 FW	1-7	35	1	Ab 45
				105	3	Ab 60



Buchen Sie Ihre Unterkunft direkt online unter:
www.waldshut-tiengen-unterkuenfte.de



UNTERKÜNFTE WT 2025

Erklärung Unterkunftsverzeichnis

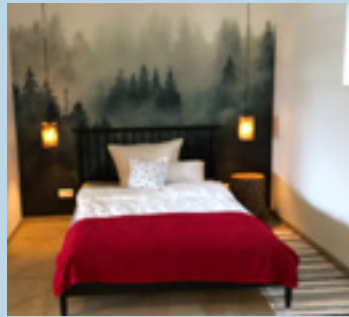
- Abhol- und Bringservice
- Hunde erlaubt
- Allergikerzimmer
- Kegeln/Bowlen
- Aufenthaltsraum
- Kinderbett
- Backofen
- Kinder willkommen
- Badewanne/WC
- Klimaanlage
- Balkon
- Konferenzraum
- Bauernhof
- Kreditkarte akzeptiert
- Bettwäsche vorhanden
- Küche separat
- Brötchenservice
- Langzeitvermietung
- Dauervermietung
- Mikrowelle
- Diabetiker auf Wunsch
- Nichtraucher
- Dusche/WC
- Parkplatz
- EC-Karten akzeptiert
- Radio
- Englisch
- Reiten
- Französisch
- Restaurant im Haus
- Italienisch
- Rollstuhlgerecht
- Spanisch
- Sauna
- Erdgeschoss
- Schwimmbad
- Etagen-Bad
- Spülmaschine
- Fahrradstellplatz
- Terrasse
- Fahrradverleih
- Tischtennis
- Fahrstuhl
- Transport-Service Rad
- Frühstück
- Trockner
- Föhn
- TV im Zimmer
- Garage
- Wanderwege i. d. Nähe
- Garten/Liegewiese
- Waschmaschine
- Halbpension
- Wellnessbereich
- Handtücher vorhanden
- WLAN/Internet
- Offizieller Partner der Tourist-Information



Fahrradfreundlicher
Gastbetrieb



WALDSHUT | FERIENWOHNUNGEN



Appartments Speicher						
Speicher, Thomas Schubertstr. 3 Stadtteil Waldshut T (07751) 898 000 info@via-speicher.de www.via-speicher.de	Modern und doch gemütlich eingerichtete Apartments. Parterre mit kleiner Terrasse. Ruhig gelegen mit direkter Busanbindung, stadtnah. Parkplatz und sep. Eingang. Mindestaufenthalt 6 Nächte. Längerer Aufenthalt Preis nach Absprache.	Typ	Pers.	m²	SZ	Preis € Einh./ Nacht
		1 FW	1-2	bis 47	1	ab 49



WALDSHUT | FERIENZIMMER



Ferienzimmer Bergstadt						
Klaas, Anette Ulmenweg 60 Stadtteil Waldshut M 0176 509 47852 klaasklar@freenet.de	Ruhiges, möbliertes Gästezimmer für eine Person mit separatem Bad, kleiner Terrasse und abschließbarem Fahrradschuppen. Im Schlafzimmer befindet sich eine Mini-Küche. Die Unterkunft ist direkt am Wanderwegenetz auf dem Aarberg gelegen mit Parkmöglichkeiten und guter Busverbindung. Ein Fahrradweg führt in die Innenstadt (3 km) und bis zur Zollbrücke (2,5 km).	Typ	Pers.	m²	SZ	Preis € Einh./ Nacht
		FZ	1	16	1	33



STADTTEIL AICHEN | HOTEL



Landgasthof & Hotel Löwen						
Bachmann, Edeltraud Aichen 107 Stadtteil Aichen T (07747) 222 info@loewen-aichen.de www.loewen-aichen.de	Haus in ruhiger Lage, oberhalb des Schlüchttales. Moderne Fremdenzimmer, Ferienwohnungen, Kinderbett. Badische Küche, Wanderer und Biker willkommen. Montag und Dienstag Ruhetag.	Typ	Pers.	Preis € Einh./ Nacht	Frühstück € inkl./ Aufpreis	
		1 EZ	1	ab 65	inkl.	
		5 DZ	2	ab 95	inkl.	



STADTTEIL BREITENFELD | HOTEL



Hotel Landgasthof Hirschen						
Knöpfle, Andrea Haus 13 Stadtteil Breitenfeld T (07741) 68 250 F (07741) 68 25 68 service@hirschen-breitenfeld.de www.hirschen-breitenfeld.de	Familiär geführtes Hotel-Restaurant in ruhiger, ländlicher Lage. Gemütliche, komfortabel eingerichtete Doppel- und Einzelzimmer. Wellness: Sauna, Dampfbad und Fitnessraum Traditionsreiches Restaurant mit gutbürgerlicher Küche und jahreszeitentypischen Spezialitäten. Räumlichkeiten für Familienfeiern, Banketts und Tagungen.	Typ	Pers.	Preis € Einh./ Nacht	Business-Paket inkl.	
		10 EZ	1	58-80	(Wlan, Parkplatz & Frühstück)	
		17 DZ	2	119-128		
		1 MZ	3	Auf Anfrage		



STADTTEIL ESCHBACH | FERIENWOHNUNG



Ferienwohnung Liederbachtal						
Württemberg, Harald Im Brandacker 12 Stadtteil Eschbach M 0171 62 85 871 T (07751) 870 673 F (07751) 870 566 marionwuertenberger@gmx.de	Herzlich willkommen in Ihrer Ferienwohnung Liederbachtal. Die liebevoll und komplett eingerichtete barrierefreie Wohnung verfügt über ein großes Wohnzimmer mit offener Küche und gemütlichem Essbereich, 2 Schlafzimmer, ein Bad, und ein Gäste WC. Sie besticht durch einen einmaligen Blick ins romantische Liederbachtal.	Typ	Pers.	m²	SZ	Preis € Einh./ Nacht
		1 FW	4	96	2	96 ab 2 Pers



STADTTEIL GAISS | FERIENWOHNUNGEN



Ferienwohnungen Martiburhof						
Tröndle, Thomas Kleinzelgstr. 3 Stadtteil Gaiß M 0172 10 88 201 T+F (07751) 2790 info@martiburhof.de www.martiburhof.de	Herzlich willkommen, in unseren gemütlich, im Schwarzwaldstil eingerichteten Fewo's auf dem Bauernhof oder im Gästehaus. Ruhige Südhanglage, bei gutem Wetter Sicht bis zur Schweizer Alpenkette. Schöne Wanderwege. Auch für Monteur. 3 Wohnmobilplätze und 3 Zeltplätze vorhanden	Typ	Pers.	m²	SZ	Preis € Einh./ Nacht
		1 FW	2-4	38	2	ab 48
		1 FW	2-5	60	2	ab 60
		1 FW	2-5	60	2	ab 65



Buchen Sie Ihre Unterkunft direkt online unter:
www.waldshut-tiengen-unterkuenfte.de



UNTERKÜNFTEN WT 2025

Erklärung Unterkunftsverzeichnis

	Abhol- und Bringservice		Hunde erlaubt
	Allergikerzimmer		Kegeln/Bowlen
	Aufenthaltsraum		Kinderbett
	Backofen		Kinder willkommen
	Badewanne/WC		Klimaanlage
	Balkon		Konferenzraum
	Bauernhof		Kreditkarte akzeptiert
	Bettwäsche vorhanden		Küche separat
	Brötchenservice		Langzeitvermietung
	Dauervermietung		Mikrowelle
	Diabetiker auf Wunsch		Nichtraucher
	Dusche/WC		Parkplatz
	EC-Karten akzeptiert		Radio
	Englisch		Reiten
	Französisch		Restaurant im Haus
	Italienisch		Rollstuhlgerecht
	Spanisch		Sauna
	Erdgeschoss		Schwimmbad
	Etagen-Bad		Spülmaschine
	Fahrradstellplatz		Terrasse
	Fahrradverleih		Tischtennis
	Fahrstuhl		Transport-Service Rad
	Frühstück		Trockner
	Föhn		TV im Zimmer
	Garage		Wanderwege i. d. Nähe
	Garten/Liegewiese		Waschmaschine
	Halbpension		Wellnessbereich
	Handtücher vorhanden		WLAN/Internet
	Fahrradfreundlicher Gastbetrieb		Offizieller Partner der Tourist-Information



STADTTEIL GAISS | FERIENZIMMER



Ferienzimmer Martiburhof

Tröndle, Thomas	Wir freuen uns, Sie in unseren Gästezimmern zu begrüßen.	Typ	Pers.	Preis €	Frühstück €
Kleinzelgstr. 3	Alle Gästezimmer mit Balkon, Dusche/WC und Miniküche.			Einh./Nacht	inkl./Aufpreis
M 0172 10 88 201	Ruhige Südhanglage mit guter Fernsicht. Nähe zum Wald. Schöne Wanderwege. Ponyreiten. Auch für Monteure.	1 EZ	1	ab 28	10
T +F (07751) 2790	3 Wohnmobilplätze und 3 Zeltplätze vorhanden.	2 DZ	2	ab 52	10
info@martiburhof.de					
www.martiburhof.de					

ONE NIGHT CAMPS

GURTWEIL | CAMPINGPLATZ



Schlüchtal Naturcamping

koller camping & gastro	Der Campingplatz mit Charme, klein aber fein, bietet dir viel Natur und einen idyllischen und gemütlichen Rückzugsort in der Grenzregion direkt am Ufer der Schlücht. Am Tor zum Schlüchtal kommen Naturliebhaber in diesem wildromantischen Landschaftsschutzgebiet mit atemberaubender Kulisse voll auf ihre Kosten. Unsere zentrale Lage bietet ideale Voraussetzung für Touren aller Art.	Typ	Preis €
Neubergweg 39			Einh./Nacht
T 07741 3366		Zeltplatz	ab 8
M 0170 9631 660		Stellplatz	ab 10
info@schluechtal-naturcamping.de		Erwachsene	ab 10
www.schluechtal-naturcamping.de		Kinder (4-16J.)	ab 8
		Baumhaus	95€ / 2 Pers.
		Tiny House	130€ / 2 Pers.

STADTTEIL GURTWEIL | FERIENWOHNUNGEN



Ferienwohnung Brockmann

Brockmann, Linda	Komplett eingerichtete, ebenerdige 2 Zi. FeWo.	Typ	Pers.	m²	SZ	Preis €
In der Rütte 2a	1 Wohnraum, Schlafraum mit 2 Betten, Stellplatz am Haus. Etwa 3 km nach Waldshut-Tiengen und zur Schweizer Grenze. Gaststätten und Einkaufsmöglichkeiten im Ort. Wallbox steht zur Verfügung.					Einh./Nacht
M 0160 93 17 98 40		FW	2	55	1	70
T (07741) 18 18						
linda.brockmann@yahoo.de						

STADTTEIL OBERALPFEN | FERIENWOHNUNG



Ferienwohnung Oberalpfen

Müller, Hubert u. Marlies	Die Ferienwohnung ist 8 km von der Kreisstadt Waldshut entfernt im Ortsteil Oberalpfen. Sie ist modern eingerichtet. Die Einbauküche ist voll ausgestattet, Schlafzimmer mit Doppel- u. 2 Einzelbetten/Kinderbett, Hochstuhl, Bad mit Waschmaschine, Duschbadewanne, WC, Esszimmer, Wohnzimmer, WLAN, Balkon. Abreise bis 10:00 Uhr.	Typ	Pers.	m²	SZ	Preis €
Schwarzlandstr. 16						Einh./Nacht
T (07755) 747		FW	1-5 je weitere Person	88	2	59/2 Pers
M (0176) 954 985 30						12
hubertmueller.o- alpfen@t-online.de						

Kinder bis 3 J. frei

STADTTEIL SCHMITZINGEN | FERIENWOHNUNGEN



Ferienwohnung Nußbaumer Hilda

Nußbaumer, Hilda	Schmitzingen ist ein ruhiger Ortsteil von Waldshut. Gemütliche Ferienwohnung mit Balkon, je nach Wetterlage sieht man die Alpen. Die Betten kann man auch einzeln stellen, ideal für Monteure, überdachter Autostellplatz. 2 Personen, 2 Schlafzimmer 65€, je weitere 13€.	Typ	Pers.	m²	SZ	Preis €
Sielbrunnenweg 1						Einh./Nacht
T (07751) 38 80		1 FW	bis 6	85	3	2 Pers. 55
hilda.nussbaumer38@gmail.com						je weitere 13



Ferienwohnung Seemannsland

Seemann, Ulrike	Gemütliche 2-Zimmer-Wohnung mit WC/Dusche und Windfang. Ca. 45 m², Schlafzimmer mit Doppelbett, Fußbodenheizung, Freisitz und eigenem Garten. Sep. Eingang, eigener Carport, freies WLAN. Ca. 3 km zur Stadtmitte Waldshut mit vielen Einkaufsmöglichkeiten.	Typ	Pers.	m²	SZ	Preis €
Talstraße 38						Einh./Nacht
M 0172 446 6515		FW	2	45	1	55
T (07751) 309 9433						
sse-ulrikeseemann@hotmail.com						
www.fewo-seemannsland.de						



Buchen Sie Ihre Unterkunft direkt online unter: www.waldshut-tiengen-unterkuenfte.de



UNTERKÜNFTEN WT 2025

Erklärung Unterkunftsverzeichnis

-
-
-
-
-
-
-
-
-
-
-
-
-
-
-
-
-
-
-
-
-
-
-
-
-
-
-
-
-
-
-
-
-
-
-
-
-
-
-
-
-
-
-
-
-
-
-
-
-
-
-
-
-
-
-
-
-
-

Fahrradfreundlicher Gastbetrieb




UMLAND ALBBRUCK | FERIENWOHNUNGEN



Ferienwohnung Kleine Auszeit

Flum, Guido Haberrütte 4 79774 Albruck- Etzwühl T (07753) 979 0361 carmen.flum@gmx.de	Komfortable neue Ferienwohnung in ruhiger Lage. Doppelbett u. 2 Einzelbetten mit Spielecke. Voll ausgestattete hochwertige Einbauküche mit Kühl/Gefrierschrank u. Kaffeevollautomat. Fön vorhanden. Kleinkindausstattung und Zustellbett nach Bedarf. 2 PKW Stellplätze u. Schlüsselsafe.	Typ	Pers.	m ²	SZ	Preis € Einh./ Nacht
		FW	2-6	100	2	ab 78




Ferienwohnung Kaplan

Kaplan, Helga u. Thomas Hauensteinerstr. 76a 79774 Albruck-Albert T (07753) 12 55 F (07753) 97 90 05 thkaplan@t-online.de www.ferienwohnung-kaplan.de	Gut ausgestattete im Erdgeschoss gelegene 2-Zimmer-Fe-Wo (ca. 50m ²) für 2-3 Personen. 1 Schlafz., 1 Wohnz. mit Ausziehcouch, komplett eingerichtete Küche m. Geschirrsp. Mikrowelle, Waschmaschine, Dusche-WC, Autoabstellplatz, überdachte Terrasse, Grillmöglichkeit. Bettwäsche u. Handtücher vorhanden. Radio, TV-Sat, WLAN. Keine Haustiere.	Typ	Pers.	m ²	SZ	Preis € Einh./ Nacht
		FW	1-2	50	1	40 jeder weitere 13



Ferienwohnung Reiner

Reiner, Veronika Birkinger Weg 8 79774 Albruck- Kiesenbach M 0162 606 15 25 T 07753 979642 veronika.reiner@gmail.com	Gemütliche, neu renovierte Ferienwohnung in ruhiger Ortsrandlage und in Waldnähe. Die Wohnung befindet sich im Dachgeschoss. Sie verfügt über eine Einbauküche mit Spülmaschine, Wasserkocher, Bad mit Dusche, WC, Fön, Waschmaschine, Trockner und Balkon.	Typ	Pers.	m ²	SZ	Preis € Einh./ Nacht
		FW	1-3	70	2	50 - 60



Ferienwohnung „Murmeltier“

Winkler, Angela Birndorfer Str. 11 79774 Albruck- Kiesenbach M 0160 91 04 36 82 T (07753) 22 77 winkler.angela@gmx.de www.hochrhein- ferien.de	Sehr geräumig, freundlich, hell. 7 km von Waldshut entfernt, Waldnähe, 1.OG., Einbauküche mit Spülmaschine, Esszimmer, Wohnzimmer mit Schlafcouch, Schlafzimmer mit Doppelbett, 2. Schlafzimmer mit 2 Betten („Siebenschläfer“), Bad/Dusche, Waschmaschine, WC separat. WLAN. Balkon. Eigener Parkplatz.	Typ	Pers.	m ²	SZ	Preis € Einh./ Nacht
		FW	2-4	88	2	57 bei 2 Pers +10 je weitere

UMLAND ALBBRUCK | FERIENWOHNUNGEN



Ferienwohnung „Wanderfalte“

Winkler, Angela Birndorfer Str. 11 79774 Albruck- Kiesenbach M 0160 91 04 36 82 T (07753) 22 77 winkler.angela@gmx.de www.hochrhein- ferien.de	Maisonette-Wohnung: geräumig, freundlich, hell. 7 km von Waldshut entfernt, Waldnähe, 2. OG., Einbauküche, Spülmaschine, Esszimmer, Wohnz., Schlafz. mit Doppelbett, Bad/Dusche, Waschmaschine, WC. Galerie: 2 Betten (Treppe). WLAN. Parkplatz und kleines Gartenstück.	Typ	Pers.	m ²	SZ	Preis € Einh./ Nacht
		1 FW	2-4	73	2	57 bei 2 Pers. +10 je weitere

UMLAND DOGERN | FERIENWOHNUNG



Ferienwohnung Orlin

Orlin, Birgit Gartenstr. 16 79787 Lauchringen M 0160 99 79 38 58	Herzlich Willkommen! FeWo's in Dogern: 30MBit/s LAN-Kabel-Internetanbindung FeWo's in Lauchringen: 200MBit/s LAN-Kabel-Internetanbindung. Vermietung der FeWo's nur mit Voranmeldung.	Typ	Pers.	m ²	SZ	Preis € Einh./ Nacht
	Dogern	1 FW	4	74	2	66-99
	Lauchringen	1 FW	4	58	2	50-91

UMLAND KLETTGAU-RECHBERG | FERIENWOHNUNGEN



Ferienwohnungen Klettgaublick GbR F ★★★★★ &F ★★★★★

Kaiser, Alfred und Daniel Forststr. 11 79771 Klettgau- Rechberg T 07742 8501522 info@klettgaublick.de info@cafe- klettgaublick.de www.klettgaublick.de	Acht gemütliche 3-4* Sterne klassifizierte Ferienwohnungen mit großzügiger Außenanlage zum Verweilen und Entspannen. Besuchen Sie auch unser Sonntagscafé (von Mai bis Oktober zwischen 13 und 20 Uhr). Mindestaufenthalt 3 Nächte. Kinderpreise auf Anfrage.	Typ	Pers.	m ²	SZ	Preis € Einh./ Nacht
		FW 2/6	1-4	62/64	1	83-203
		FW 3	1	21	-	83
		FW 4/5	1-6	71/67	2	83-303
		FW 7/8	1-2	30	1	83-133
		FW 9	1-6	62	2	93-343

JETZT
BUCHEN!

Buchen Sie Ihre Unterkunft direkt online unter:
www.waldshut-tiengen-unterkuenfte.de



UNTERKÜNFTLE WT 2025

Erklärung Unterkunftsverzeichnis

- Abhol- und Bringservice
- Allergikerzimmer
- Aufenthaltsraum
- Backofen
- Badewanne/WC
- Balkon
- Bauernhof
- Bettwäsche vorhanden
- Brötchenservice
- Dauervermietung
- Diabetiker auf Wunsch
- Dusche/WC
- EC-Karten akzeptiert
- Englisch
- Französisch
- Italienisch
- Spanisch
- Erdgeschoss
- Etagen-Bad
- Fahrradstellplatz
- Fahrradverleih
- Fahrstuhl
- Frühstück
- Föhn
- Garage
- Garten/Liegewiese
- Halbpension
- Handtücher vorhanden
- Hunde erlaubt
- Kegeln/Bowlen
- Kinderbett
- Kinder willkommen
- Klimaanlage
- Konferenzraum
- Kreditkarte akzeptiert
- Küche separat
- Langzeitvermietung
- Mikrowelle
- Nichtraucher
- Parkplatz
- Radio
- Reiten
- Restaurant im Haus
- Rollstuhlgerecht
- Sauna
- Schwimmbad
- Spülmaschine
- Terrasse
- Tischtennis
- Transport-Service Rad
- Trockner
- TV im Zimmer
- Wanderwege i. d. Nähe
- Waschmaschine
- Wellnessbereich
- WLAN/Internet
- Offizieller Partner der Tourist-Information



Fahrradfreundlicher
Gastbetrieb



UMLAND LAUCHRINGEN | HOTEL



Der Adler

Lauchringen GmbH
Klettgaustr. 20
79787 Lauchringen,
T (07741) 2497
info@adler-
lauchringen.de
www.adler-
lauchringen.de

DREI WELTEN CARD
Schwarzwald überfall Bodenweg

Typ	Pers.	Preis € Einh./ Nacht	Frühstück € inkl./ Aufpreis
5 EZ	1	47 - 90	inkl.
20 DZ	2	70 - 137	inkl.

Familiär geführtes Gasthaus mit modernen und gemütlichen Gästezimmern. Restaurant mit geschichtlichem Ambiente. Küche mit frischen saisonalen Gerichten. Räume für Familienfeiern. Gartenwirtschaft, Badische/ Lokale Küche.



Gartenhotel Feldeck ★★ ★

Fam. Pfau
Klettgaustr. 1
79787 Lauchringen
T (07741) 8307 0
F (07741) 83 07 50
mail@hotel-feldeck.de
www.hotel-feldeck.de

Typ	Pers.	Preis € Einh./ Nacht	Frühstück € inkl./ Aufpreis
10 EZ	1	75-95	inkl.
20 DZ	2	140-150	inkl.
4 MZ	3-4	170-180	inkl.

Wohlfühlen und Genießen in charmanter Atmosphäre. Das modern gestaltete Hotel-Restaurant überzeugt durch geradliniges Design und familiärer Atmosphäre. Kulinarisch setzt das Feldeck auf saisonale und bodenständige Gerichte aus Produkten frisch vom Markt und regionalen Lieferanten.

UMLAND LAUCHRINGEN | FERIENWOHNUNG



Ferienwohnung Haus Brehmer

Brehmer, Wanida
Königsbergerstr. 3
79787 Lauchringen
T (07741) 65 076
M 0160 66 78 279
wanida.brehmer@
gmail.com

Typ	Pers.	m ²	SZ	Preis € Einh./ Nacht
FW	1-3	60	1	50-55

Haus in sonniger, ruhiger Wohnlage. Gemütliche Ferienwohnung mit Schlafzimmer, Wohnzimmer, Küche, Dusche/WC, TV und WLAN. Parkplätze sind am Haus vorhanden. Idealer Ausgangsort für Ausflüge in die nahe Schweiz, sowie nach Frankreich.

UMLAND LAUCHRINGEN | FERIENZIMMER



Ferienzimmer Haus Brehmer

Brehmer, Wanida
Königsbergerstr. 3
79787 Lauchringen
T (07741) 65 076
M 0160 66 78 279
wanida.brehmer@
gmail.com

Typ	Pers.	m ²	SZ	Preis € Einh./ Nacht
2 DZ	4	18	1	26-28

Haus in sonniger, ruhiger Wohnlage. Gemütliche Doppelzimmer mit eigener Dusche/WC, TV, WLAN und Küchennutzung. Parkplätze sind am Haus vorhanden. Idealer Ausgangsort für Ausflüge in die nahe Schweiz, sowie nach Frankreich.

UMLAND WEILHEIM | PENSION



Pension Adler

Familie Gehringer & Schäuble
Landstr. 1
79809 Bannholz
T (07755) 526
info@adler-
bannholz.de
www.adler-
bannholz.de

Typ	Pers.	Preis € Einh./ Nacht	Frühstück € inkl./ Aufpreis
3 EZ	1	65	inkl.
3 DZ	2	90	inkl.

Wohlfühlen und Willkommen sein. Seit 1746 wird diese Tradition im Adler gepflegt. Gemütliche Gästezimmer mit nostalgischem Interieur und dem gewohnten Komfort der Gegenwart. Reichhaltiges Frühstück in der heimeligen Schwarzwaldstube. Gartenterrasse und Damwildgehege. Idealer Ausgangspunkt um den Südschwarzwald und die Rheinebene zu entdecken - auch bequem mit dem ÖPNV, Bushaltestelle neben dem Haus.

UMLAND WUTÖSCHINGEN | FERIENWOHNUNG



Ferienwohnung Hilge

Hilge, Rüdiger
Haldenweg 10
79793 Wutöschingen-
Horheim
T (07746) 22 86
r-hilge@t-online.de

Typ	Pers.	m ²	SZ	Preis € Einh./ Nacht
FW	1-5	60	2	40-50

Ferienwohnung in Südhanglage mit Terrasse im Garten und separatem Eingang. Wohn-/Schlafzimmer, separates Schlafzimmer, separate Küche und Badezimmer, Waschmaschine und Kinderbett. Ruhige Ortsrandlage. Sat TV + Wlan gratis



Buchen Sie Ihre Unterkunft direkt online unter:
www.waldshut-tiengen-unterkuenfte.de



UNTERKÜNPFTE WT 2025

Erklärung Unterkunftsverzeichnis

- | | | | |
|--|-------------------------|--|---|
| | Abhol- und Bringservice | | Hunde erlaubt |
| | Allergikerzimmer | | Kegeln/Bowlen |
| | Aufenthaltsraum | | Kinderbett |
| | Backofen | | Kinder willkommen |
| | Badewanne/WC | | Klimaanlage |
| | Balkon | | Konferenzraum |
| | Bauernhof | | Kreditkarte akzeptiert |
| | Bettwäsche vorhanden | | Küche separat |
| | Brötchenservice | | Langzeitvermietung |
| | Dauervermietung | | Mikrowelle |
| | Diabetiker auf Wunsch | | Nichtraucher |
| | Dusche/WC | | Parkplatz |
| | EC-Karten akzeptiert | | Radio |
| | Englisch | | Reiten |
| | Französisch | | Restaurant im Haus |
| | Italienisch | | Rollstuhlgerichtet |
| | Spanisch | | Sauna |
| | Erdgeschoss | | Schwimmbad |
| | Etagen-Bad | | Spülmaschine |
| | Fahrradstellplatz | | Terrasse |
| | Fahrradverleih | | Tischtennis |
| | Fahrstuhl | | Transport-Service Rad |
| | Frühstück | | Trockner |
| | Föhn | | TV im Zimmer |
| | Garage | | Wanderwege i. d. Nähe |
| | Garten/Liegewiese | | Waschmaschine |
| | Halbpension | | Wellnessbereich |
| | Handtücher vorhanden | | WLAN/Internet |
| | bett+bike | | Offizieller Partner der Tourist-Information |

Fahrradfreundlicher
Gastbetrieb



KLASSIFIZIERUNGEN

Sternekategorien

DTV-Klassifizierung für Ferienhäuser und Ferienwohnungen
DTV Klassifizierung für Ferienzimmer (Anbieter mit bis zu 9 Betten)

DTV
Sternferien
Club



Mehr Informationen



Einfache und zweckmäßige Gesamtausstattung der Ferienunterkunft mit einfachem Komfort. Die erforderliche Grundausstattung ist vorhanden. Altersbedingte Abnutzungen sind möglich.



Zweckmäßige und gute Gesamtausstattung mit mittlerem Komfort. Die Ausstattung ist in einem guten Erhaltungszustand und in solider Qualität.



Wohnliche Gesamtausstattung mit gutem Komfort. Die Ausstattung ist von besserer Qualität, bei optisch ansprechendem Gesamteindruck.



Höherwertige Gesamtausstattung mit gehobenem Komfort. Ansprechende Qualität mit einem aufeinander abgestimmten Gesamteindruck.



Erstklassige Gesamtausstattung mit exklusivem Komfort. Großzügiges Angebot in herausragender Qualität mit sehr gepflegtem, außergewöhnlichem Gesamteindruck.

DEUTSCHE HOTELKLASSIFIZIERUNGEN

Sterne	Bezeichnung
★	Einfache Ansprüche
★★	Mittlere Ansprüche
★★★	Gehobene Ansprüche
★★★★	Hohe Ansprüche
★★★★★	Höchste Ansprüche

© Deutscher Tourismusverband (DTV). Alle Rechte vorbehalten. Veröffentlichung, auch auszugsweise, nur mit Genehmigung des DTV.



GASTAUFNAHME- UND VERMITTLUNGS- BEDINGUNGEN

der Tourist-Information Waldshut-Tiengen!

Sehr geehrte Gäste,

die Tourist Information Waldshut-Tiengen - nachstehend „TI-WT“ abgekürzt - bietet die Vermittlung der Unterkünfte ihrer gewerblichen Beherbergungsbetriebe und ihrer Privatvermieter (Hotels, Gasthäuser, Pensionen, Privatzimmer und Ferienwohnungen), nachstehend einheitlich „Gastgeber“ genannt, entsprechend dem aktuellen Angebot an. Die nachfolgenden Bedingungen werden, soweit wirksam vereinbart, Inhalt des im Buchungsfall zwischen dem Gast und dem Gastgeber zu Stande kommenden Gastaufnahmevertrags und regeln ergänzend zu den gesetzlichen Vorschriften das Vertragsverhältnis zwischen Ihnen als Gast und dem Gastgeber. Bitte lesen Sie diese Gastaufnahmebedingungen daher sorgfältig durch.

1. STELLUNG DER TI-WT, GELTUNGSBEREICH DIESER VERTRAGSBEDINGUNGEN

1.1. Die TI-WT ist Betreiberin der jeweiligen Internetauftritte bzw. Herausgeberin entsprechender Gastgeberverzeichnisse, Kataloge, Flyer oder sonstiger Printmedien und Onlineauftritte, soweit sie dort als Herausgeber/Betreiber ausdrücklich bezeichnet ist.

1.2. Soweit die TI-WT weitere Leistungen der Gastgeber vermittelt, die keinen erheblichen Anteil am Gesamtwert der Leistungen des Gastgebers ausmachen und weder ein wesentliches Merkmal der Leistungszusammenstellung des Gastgebers oder der TI-WT selbst darstellen noch als solches beworben werden, hat die TI-WT lediglich die Stellung eines Vermittlers von Unterkunftsleistungen.

1.3. Die TI-WT hat als Vermittler die Stellung eines Anbieters verbundener Reiseleistungen, soweit nach den gesetzlichen Vorschriften des § 651w BGB die Voraussetzungen für ein Angebot verbundener Reiseleistungen der TI-WT vorliegen.

1.4. Unbeschadet der Verpflichtungen der TI-WT als Anbieter verbundener Reiseleistungen (insbesondere Übergabe des gesetzlich vorgesehenen Formblatts und Durchführung der Kundengeldabsicherung im Falle einer Inkassotätigkeit der TI-WT) und der rechtlichen Folgen bei Nichterfüllung dieser gesetzlichen Verpflichtungen ist die TI-WT im Falle des Vorliegens der Voraussetzungen nach Ziffer 1.2. oder Ziffer 1.3. weder Reiseveranstalter noch Vertragspartner des im Buchungsfall zu Stande

kommenden Gastaufnahmevertrages. Sie haftet daher nicht für die Angaben des Gastgebers zu Preisen und Leistungen, für die Leistungserbringung selbst sowie für Leistungsmängel.

1.5. Die vorliegenden Geschäftsbedingungen gelten, soweit wirksam vereinbart, für Gastaufnahmeverträge, bei denen Buchungsgrundlagen die von der TI-WT herausgegebenen Gastgeberverzeichnisse, Kataloge oder Unterkunftsangebote in Internetauftritten sind.

1.6. Den Gastgebern bleibt es vorbehalten, mit dem Gast andere als die vorliegenden Gastaufnahmebedingungen zu vereinbaren oder ergänzende oder abweichende Vereinbarungen zu den vorliegenden Gastaufnahmebedingungen zu treffen.

2. VERTRAGSSCHLUSS

2.1. Für alle Buchungsarten gilt:

a) Grundlage des Angebots des Gastgebers und der Buchung des Gastes sind die Beschreibung der Unterkunft und die ergänzenden Informationen in der Buchungsgrundlage (z.B. Klassifizierungserläuterungen) soweit diese dem Gast bei der Buchung vorliegen.

b) Entsprechend den gesetzlichen Verpflichtungen wird der Gast darauf hingewiesen, dass nach den gesetzlichen Vorschriften (§ 312g Abs. 2 Satz 1 Ziff. 9 BGB) bei Gastaufnahmeverträgen, die im Fernabsatz (Briefe, Kataloge, Telefonanrufe, Telekopien, E-Mails, über Mobilfunkdienst versendete Nachrichten (SMS) sowie Rundfunk und Telemedien) abgeschlossen



wurden, kein Widerrufsrecht besteht sondern lediglich die gesetzlichen Regelungen über die Nichtinanspruchnahme von Mietleistungen (§ 537 BGB) gelten (siehe hierzu auch Ziff. 6. dieser Gastaufnahmebedingungen).

2.2. Für die Buchung, die mündlich, telefonisch, schriftlich, per E-Mail oder per Telefax erfolgt, gilt:

a) Mit der Buchung bietet der Gast dem Gastgeber den Abschluss des Gastaufnahmevertrages verbindlich an.

b) Der Vertrag kommt mit dem Zugang der Annahmeerklärung des Gastgebers (Buchungsbestätigung) beim Gast zustande. Sie bedarf keiner Form, so dass auch mündliche und telefonische Bestätigungen für den Gast und den Gastgeber rechtsverbindlich sind. Im Regelfall wird der Gastgeber dem Gast bei mündlich oder telefonisch erfolgten Buchungsbestätigungen zusätzlich eine schriftliche Ausfertigung der Buchungsbestätigung übermitteln. Mündliche oder telefonische Buchungen durch den Gast führen bei entsprechender verbindlicher mündlicher oder telefonischer Bestätigung durch den Gastgeber jedoch auch dann zum verbindlichen Vertragsabschluss, wenn dem Gast die entsprechende schriftliche zusätzliche Ausfertigung der Buchungsbestätigung nicht zugeht.

c) Unterbreitet der Gastgeber dem Gast auf dessen Wunsch hin ein spezielles Angebot, so liegt darin, abweichend von den vorstehenden Regelungen, ein verbindliches Vertragsangebot des Gastgebers an den Gast, soweit es sich hierbei nicht um eine unverbindliche Auskunft über verfügbare Unterkünfte und Preise handelt. In diesen Fällen kommt der Vertrag, ohne dass es einer entsprechenden Rückbestätigung durch den Gastgeber bedarf, zu Stande, wenn der Gast dieses Angebot innerhalb einer im Angebot gegebenenfalls genannten Frist ohne Einschränkungen, Änderungen oder Erweiterungen durch ausdrückliche Erklärung, Anzahlung, Restzahlung oder Inanspruchnahme der Unterkunft annimmt.

2.3. Bei Buchungen, die im Internet erfolgen, gilt für den Vertragsabschluss:

a) Mit Betätigung des Buttons (der Schaltfläche) „zahlungspflichtig buchen“ bietet der Gast dem Gastgeber den Abschluss des Gastaufnahmevertrages verbindlich an. Dem Gast wird der Eingang seiner Buchung unverzüglich auf elektronischem Weg bestätigt.

b) Die Übermittlung des Vertragsangebots durch Betätigung des Buttons "zahlungspflichtig buchen" begründet keinen Anspruch des Gastes auf das Zustandekommen eines Gastaufnahmevertrages entsprechend seiner Buchungsangaben. Der Gastgeber ist vielmehr frei in seiner Entscheidung, das Vertragsangebot des Gastes anzunehmen oder nicht.

c) Der Vertrag kommt durch den Zugang der Buchungsbestätigung beim Gast zu Stande.

2.4. Erfolgt die Buchungsbestätigung sofort nach Vornahme der Buchung des Gastes durch Betätigung des Buttons „zahlungspflichtig buchen“ durch entsprechende Darstellung der Buchungsbestätigung am Bildschirm (Buchung in Echtzeit), so kommt der Gastaufnahmevertrag mit Zugang und Darstellung dieser Buchungsbestätigung beim Gast zu Stande. In diesem Fall wird dem Gast die Möglichkeit zur Speicherung und zum Ausdruck der Buchungsbestätigung angeboten. Die Verbindlichkeit des Gastaufnahmevertrages ist jedoch nicht davon abhängig, dass der Gast diese Möglichkeiten zur Speicherung oder zum Ausdruck nutzt. Im Regelfall erhält der Gast zusätzlich eine Ausfertigung der Buchungsbestätigung

per E-mail, Email-Anhang, Post oder Fax übermittelt. Der Zugang einer solchen zusätzlich übermittelten Buchungsbestätigung ist jedoch nicht Voraussetzung für die Rechtsverbindlichkeit des Gastaufnahmevertrages.

3. RESERVIERUNGEN

3.1. Unverbindliche Reservierungen, die zum kostenlosen Rücktritt berechtigen, sind nur bei entsprechender ausdrücklicher Vereinbarung mit dem Gastgeber möglich.

3.2. Bei gewerblichen Auftraggebern können Reservierungen auch als Festoption (die Buchung wird verbindlich, wenn sie nicht innerhalb der vereinbarten Frist storniert wird) oder Verfallsoption (die Buchung erlischt, wenn sie nicht innerhalb der vereinbarten Frist bestätigt wird) vereinbart werden. Falls nichts anderes ausdrücklich vereinbart ist, sind Optionen grundsätzlich Verfallsoptionen.

3.3. Ist keine Reservierung ausdrücklich vereinbart worden, so führt die Buchung nach Ziffer 2. dieser Bedingungen grundsätzlich zu einem für den Gastgeber und den Gast/Auftraggeber rechtsverbindlichen Vertrag.

3.4. Ist bei Privatgästen eine unverbindliche Reservierung vereinbart, so hat der Gast/Auftraggeber bis zum vereinbarten Zeitpunkt dem Gastgeber Mitteilung zu machen, falls die Reservierung als verbindliche Buchung behandelt werden soll. Geschieht dies nicht, entfällt die Reservierung ohne weitere Benachrichtigungspflicht des Gastgebers. Erfolgt die Mitteilung, so wird die Buchung unabhängig von einer vom Gastgeber etwa noch zu erfolgenden Buchungsbestätigung verbindlich.

4. PREISE UND LEISTUNGEN

4.1. Die in der Buchungsgrundlage (Gastgeberverzeichnis, Angebot des Gastgebers, Internet) angegebenen Preise sind Endpreise und schließen die gesetzliche Mehrwertsteuer und alle Nebenkosten ein, soweit bezüglich der Nebenkosten nichts Abweichendes angegeben ist. Gesondert anfallen und ausgewiesen sein können Kurbeitrag/Kurtaxe sowie Entgelte für verbrauchsabhängig abgerechnete Leistungen (z.B. Strom, Gas, Wasser, Kaminholz) und für Wahl- und Zusatzleistungen, die erst vor Ort gebucht oder in Anspruch genommen werden.

4.2. Die vom Gastgeber geschuldeten Leistungen ergeben sich ausschließlich aus dem Inhalt der Buchungsbestätigung, den Angaben zur Unterkunft und den Leistungen des Gastgebers in der Buchungsgrundlage sowie aus etwa ergänzend mit Ihnen ausdrücklich getroffenen Vereinbarungen.

5. ZAHLUNG

5.1. Die Fälligkeit von Anzahlung und Restzahlung richtet sich nach der zwischen dem Gast und dem Gastgeber getroffenen und in der Buchungsbestätigung vermerkten Vereinbarung. Ist eine besondere Vereinbarung nicht getroffen worden, so ist der gesamte Unterkunftspreis einschließlich der Entgelte für Nebenkosten und Zusatzleistungen zum Aufenthaltsende zahlungsfällig und an den Gastgeber zu bezahlen.

5.2. Der Gastgeber kann nach Vertragsabschluss eine Anzahlung von bis zu 20% des Gesamtpreises der Unterkunftsleistungen und gebuchter Zusatzleistungen verlangen, soweit im Einzelfall zur Höhe der Anzahlung nichts anderes vereinbart ist.

5.3. Die Restzahlung ist zum Aufenthaltsende an den Gastgeber zu entrichten, soweit im Einzelfall nichts anderes vereinbart ist.

5.4. Bei Buchungen, die kürzer als sieben Werktage vor Belegungsbeginn erfolgen, ist die Anzahlung an den Gastgeber bei der Ankunft, die Restzahlung beim Aufenthaltsende zu entrichten.

5.5. Zahlungen in Fremdwährungen sind nicht möglich. Kreditkartenzahlungen sind nur möglich, wenn dies vereinbart oder vom Gastgeber allgemein durch Aushang angeboten wird. Zahlungen am Aufenthaltsende sind nicht durch Überweisung möglich.

5.6. Leistet der Gast eine vereinbarte Anzahlung und / oder die Restzahlung trotz einer Mahnung des Gastgebers mit angemessener Fristsetzung nicht oder nicht vollständig innerhalb der angegebenen Frist, obwohl der Gastgeber zur ordnungsgemäßen Erbringung der vertraglichen Leistungen bereit und in der Lage ist, kein gesetzliches oder vertragliches Aufrechnungs- oder Zurückbehaltungsrecht des Gastes besteht und hat der Gast den Zahlungsverzug zu vertreten, so ist der Gastgeber berechtigt, nach Mahnung mit Fristsetzung und nach Ablauf der Frist vom Vertrag mit dem Gast zurückzutreten und von ihm Rücktrittskosten gemäß Ziff. 6. dieser Bedingungen zu fordern.

6. RÜCKTRITT UND NICHTANREISE

6.1. Im Falle eines Rücktritts oder der Nichtanreise des Gastes bleibt der Anspruch des Gastgebers auf Bezahlung des vereinbarten Aufenthaltspreises einschließlich des Verpflegungsanteils und der Entgelte für Zusatzleistungen, bestehen. Dies gilt nicht, soweit dem Gast vom Gastgeber im Einzelfall ein kostenloses Rücktrittsrecht eingeräumt wurde und dem Gastgeber die Erklärung des Gastes über die Ausübung dieses kostenlosen Rücktrittsrechts, die keiner bestimmten Form bedarf, fristgerecht zugeht.

6.2. Der Gastgeber hat sich im Rahmen seines gewöhnlichen Geschäftsbetriebs, ohne Verpflichtung zu besonderen Anstrengungen und unter Berücksichtigung des besonderen Charakters der gebuchten Unterkunft (z. B. Nichtraucherzimmer, Familienzimmer) um eine anderweitige Verwendung der Unterkunft zu bemühen.

6.3. Soweit dem Gastgeber für den vom Gast gebuchten Zeitraum eine anderweitige Belegung möglich ist, wird er sich auf seinen Anspruch nach Ziffer 6.1. die Einnahmen aus einer solchen anderweitigen Belegung, soweit eine solche nicht möglich ist, ersparte Aufwendungen anrechnen lassen.

6.4. Nach den von der Rechtsprechung anerkannten Prozentsätzen für die Bemessung ersparter Aufwendungen, ist der Gast verpflichtet, unter Berücksichtigung gegebenenfalls nach Ziff. 6.3. anzurechnender Beträge an den Gastgeber die folgenden Beträge zu bezahlen, jeweils bezogen auf den gesamten Preis der Unterkunftsleistungen (einschließlich aller Nebenkosten), jedoch ohne Berücksichtigung von Kurbeiträgen:

- Bei Ferienwohnungen/Unterkünften ohne Verpflegung 90%
- Bei Übernachtung/Frühstück 80%
- Bei Halbpension 70%
- Bei Vollpension 60%

6.5. Es bleibt dem Gast ausdrücklich vorbehalten, dem Gastgeber nachzuweisen, dass die ersparten Aufwendungen wesentlich höher sind, als die vorstehend berücksichtigten Abzüge, bzw. dass eine anderweitige Verwendung der Unterkunftsleistungen oder sonstigen Leistungen stattgefunden hat. Im Falle eines solchen Nachweises ist der Gast nur verpflichtet, den entsprechend geringeren Betrag zu bezahlen.

6.6. Dem Gast wird der Abschluss einer Reiserücktrittskosten-versicherung dringend empfohlen.

6.7. Die Rücktrittserklärung ist aus buchungstechnischen Gründen an den Gastgeber, nicht die TI-WT zu richten und sollte im Interesse des Gastes in Textform erfolgen.

7. AN- UND ABREISE

7.1. Die Anreise des Gastes hat zum vereinbarten Zeitpunkt, ohne besondere Vereinbarung spätestens bis 18:00 Uhr zu erfolgen.

7.2. Für spätere Anreisen gilt:

a) Der Gast ist verpflichtet dem Gastgeber spätestens bis zum vereinbarten Anreisezeitpunkt Mitteilung zu machen, falls er verspätet anreist oder die gebuchte Unterkunft bei mehrtägigen Aufhalten erst an einem Folgetag beziehen will.

b) Erfolgt eine fristgerechte Mitteilung nicht, ist der Gastgeber berechtigt, die Unterkunft anderweitig zu belegen. Für die Zeit der Nichtbelegung gelten die Bestimmungen über den Rücktritt bzw. die Nichtanreise des Gastes in diesen Gastaufnahmebedingungen entsprechend.

c) Für Belegungszeiten, in denen der Gast aufgrund verspäteter Anreise die Unterkunft nicht in Anspruch nimmt, gelten die Bestimmungen über den Rücktritt bzw. die Nichtanreise des Gastes in diesen Gastaufnahmebedingungen entsprechend. Der Gast hat für solche Belegungszeiten keine Zahlungen an den Gastgeber zu leisten, wenn der Gastgeber vertraglich oder gesetzlich für die Gründe der späteren Ankunft bzw. der Nichtbelegung einzustehen hat.

7.3. Die Freimachung der Unterkunft des Gastes hat zum vereinbarten Zeitpunkt, ohne besondere Vereinbarung spätestens bis 12:00 Uhr des Abreisetages zu erfolgen. Bei nicht fristgemäßer Räumung der Unterkunft kann der Gastgeber eine entsprechende Mehrvergütung verlangen. Die Geltendmachung eines weitergehenden Schadens bleibt dem Gastgeber vorbehalten. Ein Anspruch der Nutzungen der Einrichtungen des Unterkunftsbetriebs des Gastgebers nach 12:00 Uhr des Abreisetages besteht nur im Falle eines diesbezüglichen allgemeinen Hinweises des Gastgebers oder einer mit dieser im Einzelfall getroffenen Vereinbarung.

8. PFLICHTEN DES GASTES; KÜNDIGUNG DURCH DEN GAST; KÜNDIGUNG DURCH DEN GASTGEBER; MITNAHME VON TIEREN

8.1. Der Gast ist verpflichtet, eine Hausordnung oder Hofordnung, die ihm bekannt gegeben wurde oder für die aufgrund entsprechender Hinweise eine zumutbare Möglichkeit der Kenntnisnahme bestand, zu beachten.

8.2. Der Gast ist verpflichtet, dem Gastgeber auftretende Mängel und Störungen unverzüglich anzuzeigen und Abhilfe zu verlangen. Unterbleibt diese Mängelanzeige des Gastes schuldhaft, können Ansprüche des Gastes an den Gastgeber ganz oder teilweise entfallen.

8.3. Der Gast kann den Vertrag nur bei erheblichen Mängeln oder Störungen kündigen. Der Gast hat dem Gastgeber zuvor im Rahmen der Mängelanzeige eine angemessene Frist zur Abhilfe zu setzen, es sei denn, dass die Abhilfe unmöglich ist, vom Gastgeber verweigert wird oder die sofortige Kündigung durch ein besonderes, dem Gastgeber erkennbares Interesse des Gastes sachlich gerechtfertigt ist oder dem Gast aus solchen Gründen die Fortsetzung des Aufenthalts objektiv unzumutbar ist.

8.4. Eine Mitnahme und Unterbringung von Haustieren in der Unterkunft ist nur im Falle einer ausdrücklichen diesbezüglichen Vereinbarung zulässig, wenn der Gastgeber in der Ausschreibung diese Möglichkeit vorsieht. Der Gast ist im Rahmen solcher Vereinbarungen zu wahrheitsgemäßen Angaben über Art und Größe verpflichtet. Verstöße hiergegen können den Gastgeber zur außerordentlichen Kündigung des Gastaufnahmevertrages berechtigen.

8.5. Der Gastgeber kann den Gastaufnahmevertrag ohne Einhaltung einer Frist kündigen, wenn der Gast ungeachtet einer Abmahnung des Gastgebers den Betrieb des Gastgebers, andere Gäste bzw. die Durchführung des Aufenthalts nachhaltig stört oder wenn er sich in solchem Maß vertragswidrig verhält, dass die sofortige Aufhebung des Vertrages gerechtfertigt ist. Kündigt der Gastgeber, so gelten für den Zahlungsanspruch des Gastgebers die vorstehenden Bestimmungen über die Verpflichtung zur Bezahlung beim Rücktritt des Gastes entsprechend.

9. HAFTUNGSBESCHRÄNKUNG

- 9.1.** Der Gastgeber haftet unbeschränkt,
- soweit der Schaden aus der Verletzung einer wesentlichen Pflicht resultiert, deren Erfüllung die ordnungsgemäße Durchführung des Vertrages überhaupt erst ermöglicht oder deren Verletzung die Erreichung des Vertragszwecks gefährdet
- soweit der Schaden aus der Verletzung des Lebens, des Körpers oder der Gesundheit resultiert

Im Übrigen ist die Haftung des Gastgebers beschränkt auf Schäden, die durch den Gastgeber oder dessen Erfüllungsgehilfen vorsätzlich oder grob fahrlässig verursacht wurden.

9.2. Die eventuelle Gastwirtschaftung des Gastgebers für eingebrachte Sachen gemäß §§ 701 ff. BGB bleibt durch diese Regelung unberührt.

9.3. Der Gastgeber haftet nicht für Leistungsstörungen im Zusammenhang mit Leistungen, die während des Aufenthalts für den Gast erkennbar als Fremdleistungen lediglich vermittelt werden (z.B. Ausflüge, Eintrittskarten, Karten für Beförderungsleistungen, Sportveranstaltungen, Theaterbesuche, Ausstellungen usw.). Entsprechendes gilt für Fremdleistungen, die vom Gastgeber bereits zusammen mit der Buchung der Unterkunft vermittelt werden, soweit diese in der Ausschreibung, bzw. der Buchungsbestätigung ausdrücklich als Fremdleistungen gekennzeichnet sind.

10. BESONDERE REGELUNGEN IM ZUSAMMENHANG MIT PANDEMIEN (INSBESONDERE DEM CORONA-VIRUS)

10.1. Die Parteien sind sich einig, dass die vereinbarten Leistungen durch den jeweiligen Gastgeber stets unter Einhaltung und nach Maßgabe der zum jeweiligen Reisezeitpunkt geltenden behördlichen Vorgaben und Auflagen erbracht werden.

10.2. Der Gast erklärt sich einverstanden, angemessene Nutzungsregelungen oder -beschränkungen von TI-WT und den Gastgebern bei der Inanspruchnahme von Leistungen zu beachten und im Falle von auftretenden typischen Krankheitssymptomen den Gastgeber unverzüglich zu verständigen.

10.3. Durch die vorstehenden Regelungen bleiben etwaige Gewährleistungsrechte des Gastes, insbesondere aus §536 BGB, unberührt.

11. ALTERNATIVE STREITBEILEGUNG; RECHTSWAHL UND GERICHTSSTAND

11.1. Die TI-WT und der Gastgeber weisen im Hinblick auf das Gesetz über Verbraucherstreitbeilegung darauf hin, dass weder TI-WT noch der Gastgeber derzeit an einer freiwilligen Verbraucherstreitbeilegung teilnehmen. Sofern die Teilnahme an einer Einrichtung zur Verbraucherstreitbeilegung nach Drucklegung dieser Vermittlungs- und Gastaufnahmebedingungen für TI-WT oder den Gastgeber verpflichtend würde, wird der Gast hierüber in geeigneter Form informiert. Für alle Vermittlungs- und Gastaufnahmeverträge, die im elektronischen Rechtsverkehr geschlossen, wird auf die europäische Online-Streitbeilegungs-Plattform <https://ec.europa.eu/consumers/odr/> hingewiesen.

11.2. Auf das Vertragsverhältnis zwischen dem Gastgeber und dem Gast findet ausschließlich deutsches Recht Anwendung. Entsprechendes gilt für das sonstige Rechtsverhältnis.

11.3. Der Gast, kann den Gastgeber bzw. die TI-WT nur an deren Sitz verklagen.

11.4. Für Klagen des Gastgebers gegen den Gast ist dessen Wohnsitz maßgebend. Für Klagen gegen Gäste, die Kaufleute, juristische Personen des öffentlichen oder privaten Rechts oder Personen sind, die ihren Wohn-/Geschäftssitz oder gewöhnlichen Aufenthaltsort im Ausland haben, oder deren Wohn-/Geschäftssitz oder gewöhnlicher Aufenthalt im Zeitpunkt der Klageerhebung nicht bekannt ist, wird als Gerichtsstand der Sitz des Gastgebers vereinbart.

11.5. Die vorstehenden Bestimmungen gelten nicht, wenn und insoweit auf den Vertrag anwendbare, nicht abdingbare Bestimmungen der Europäischen Union oder andere internationale Bestimmungen anwendbar sind.

© Urheberrechtlich geschützt; TourLaw Noll | Hütten | Dukic Rechtsanwältin, München | Stuttgart, 2024

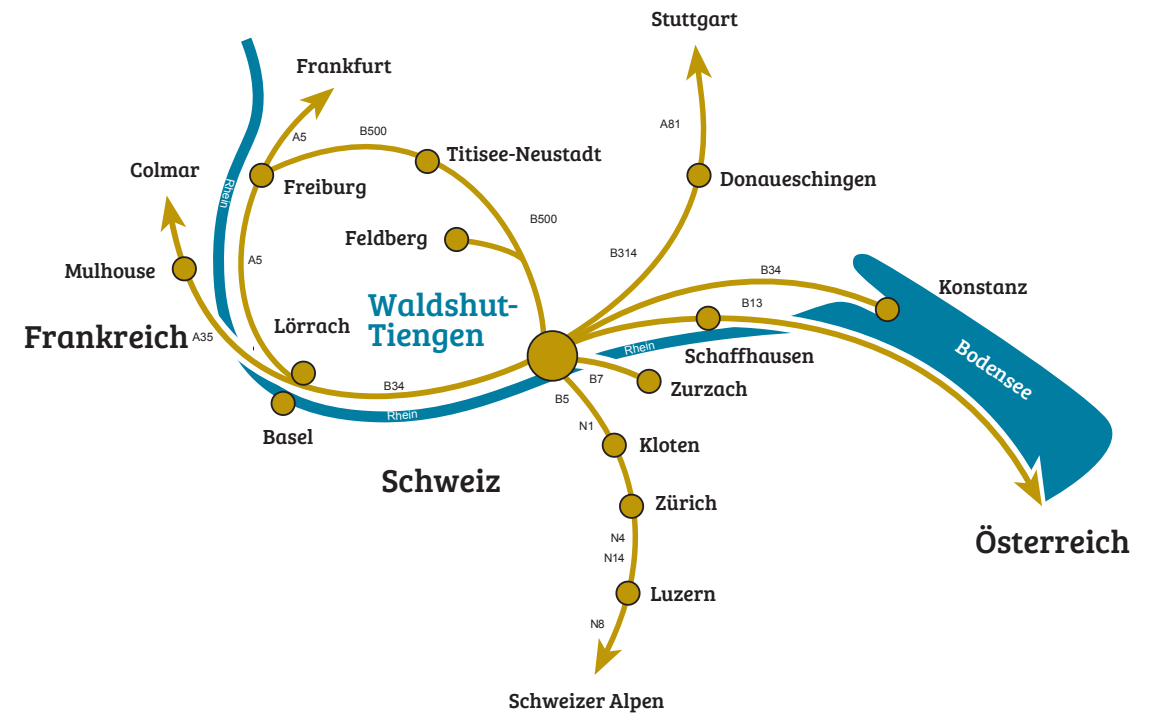
Vermittelnde Tourismusstelle ist:

Tourist-Information Waldshut-Tiengen

Wallstraße 26
D-79761 Waldshut-Tiengen
Rechtsträger: Große Kreisstadt Waldshut-Tiengen
Kaiserstraße 28-32
79761 Waldshut-Tiengen
Vertretungsberechtigter: Oberbürgermeister Martin Gruner
Tel.: +49 (0)7751 833 200
Fax: +49 (0)7751 833 126
tourist-info@waldshut-tiengen.de
www.waldshut-tiengen.de

ANREISE und öffentlicher Verkehr.

Waldshut-Tiengen ist gut erreichbar und zentral gelegen – die perfekte Ausgangslage für Ausflüge.



MIT DEM AUTO

- Anfahrt von Norden (Titisee-Neustadt) über die B500
- Anfahrt von Osten (Stuttgart/ Donauesschingen) über die A81 und B314
- Anfahrt von Süden (Zürich) über die N1 und B5 (Schweiz)
- Anfahrt über den Grenzübergang Zoll Koblenz
- Anfahrt von Westen (Basel/Lörrach) über die B34.



MIT ÖFFENTLICHEN VERKEHRSMITTELN

- www.wtv-online.de
- www.bahn.de (Bahnhof Waldshut und Bahnhof Tiengen-Hochrhein)
- www.suedbadenbus.de
- www.sbb.ch (Bahnhof CH-Koblenz Schweiz)



MIT DEM FLUGZEUG

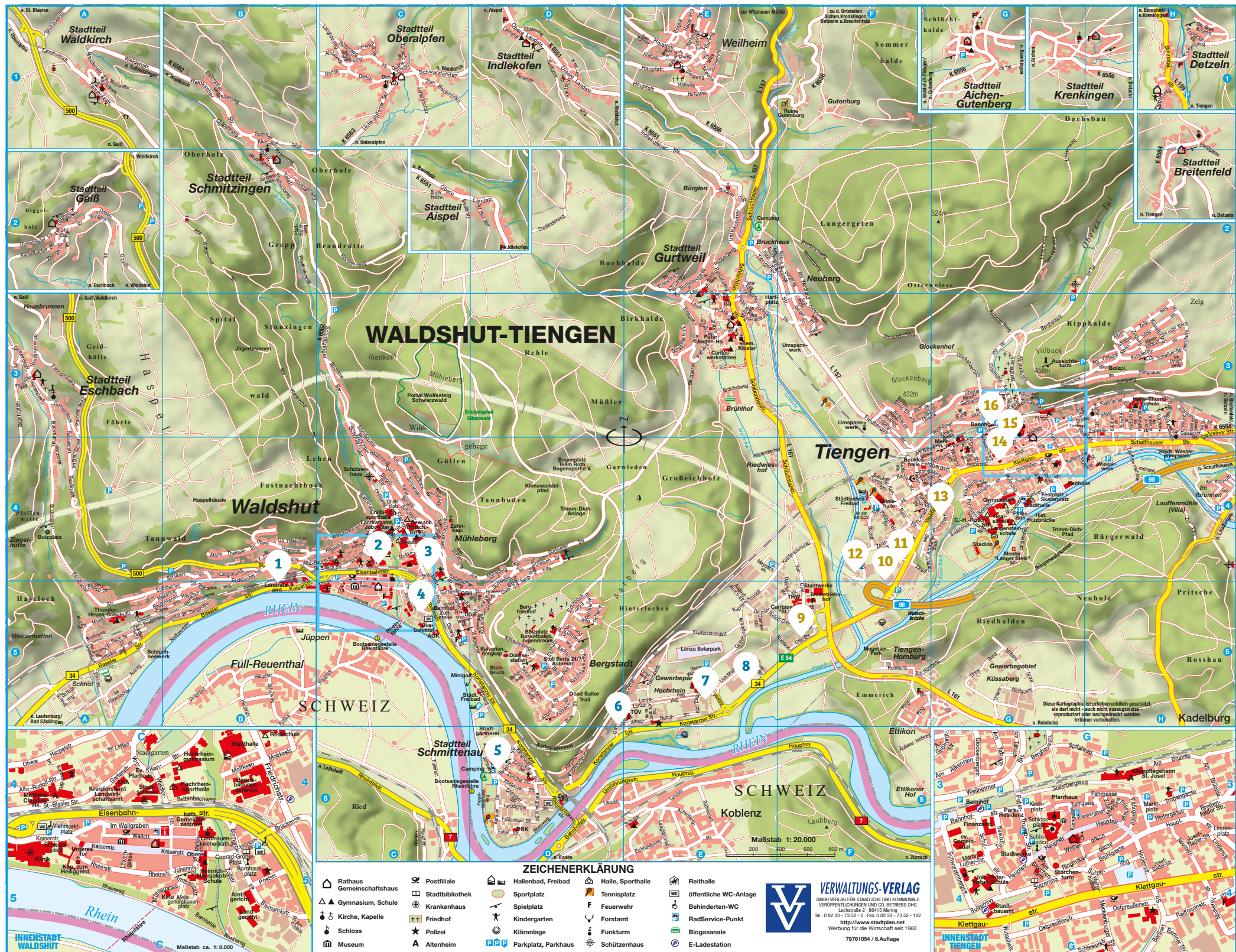
- www.euroairport.com (Flughafen Basel-Mulhouse-Freiburg)
- www.flughafen-zuerich.ch (Flughafen Zürich-Kloten)



MIT DEM FAHRRAD

- Anfahrt von Norden (Südschwarzwald-Radweg und Schwarzwald-Panorama-Radweg)
- Anfahrt von Osten (3Welten-Radweg)
- Anfahrt von Osten und Westen (Europa-Radwanderwege EV 15 und EV 5 und Rheinradweg)
- Anfahrt von Süden/über Zoll CH-Koblenz, Schweiz und Waldshut (Aare-Radweg)

Rad-Service-Punkte in Waldshut-Tiengen
<https://karte.radkultur-bw.de>



© Veröffentlichung der Kartografie mit freundlicher Genehmigung des Verwaltungsverlages, Mering - www.stadplan.net - Lizenz-Nr. 24-12-30

STRASSENVERZEICHNIS

Waldshut-Tiengen

👉 = Innenausschnitt Waldshut
👉 = Innenausschnitt Tiengen

Aarauer Str.	C6	Breitackerstr.	H1	Hadlaubstr.	H3-4	Kleinzelglestr.	A1-2	Pankratiusweg	A3	Steggelenweg	E2-3
Aarbergweg	D5-6	Breitenfelder Str.	H3	Hadwigstr.	H3-4	Klettgaustr. 🍷	G4	Panoramaweg	A3	Steiggasse	E3+H2
Ahornstr.	D5	Breite Str.	G4	Haldenweg	C3	Klingnauer Str.	D6	Pater-Jordan-Str.	E2-F3	Steinackerstr.	nördl. A1
Aichener Steig	G3	Brucknerstr.	A5	Hansjakobstr.	F3	Klosterweg	östl. B1	Peter-Thumb-Str. 🍷	G3-4	Steinatalstr.	H1
Albert-Gebhardt-Str.	G3	Brückenstr. 👉	C4	Haselbachweg	D1	Koblenzer Str.	CD6	Pfarrer-Kistner-Weg 👉	B4	Stunzinger Str.	C3
Albrecht-Rudolf-Str. 👉	B4	Brühlgasse 🍷	G4	Hauptstr. 🍷	GH4	Köllerstr.	H3-4	Philipp-Reis-Str.	D1	Sudetenstr.	G4
Albtalweg	C1	Brühlhof	E3	Hausbrunnenstr.	A3	Königsberger Str.	F2-3	Pommernstr.	F4	Sulzerring 🍷	G4
Alemannenstr.	H3-4	Brühlhofweg	E3	Hausmattenweg	B1	Kolpingstr.	F3-4	Porschestr.	G4	Talbachstr.	C1
Alfred-Nobel-Str.	DE5	Buchenweg	C3	Haydnstr.	A4	Konradin-Kreutzer-Str.	FG4	Poststr. 👉	FG4	Talstr.	B1
Allmendweg	H3-4	Buchholzweg	C2	Hebelstr.	F4	Konstanzer Str.	D6-E5	Prälatenweg	C4	Tannenstr.	D5
Alpenblickstr.	GH3	Buckmattstr.	A3-4	Heckerstr. 🍷	G4	Korngrasse 🍷	G3-4	Priesterweg	E3	Tannholzstr.	A1
Alte Waldkircher Str.	C4	Bunsenstr.	A5	Hermann-Kessler-Weg	E2	Kornhausplatz 👉	C4	Priestergasse 🍷	G3-4	Theodor-Wagner-Str.	C5
Alwigstr.	H3	Carl-Duisberg-Str.	D5	Hermann-Simon-Str.	F4	Kraftwerkstr.	A4-5	Querweg	C1	Tiengener Str.	E2-F3
Am Alkenrain 🍷	G3	Carl-Zeiss-Str.	F4	Hermann-Staudinger -Str.	DE5	Kuchelbacher Str.	A2	Raiffeisenstr. 🍷	G4	Tierbergweg	H1
Am Bahndamm	FG4	Chappelleweg	B1	Hilzingerstr.	C4	Kupferschmidstr.	D6-E5	Rathausstr.	E3	Tommasistr.	DE5
Am Brünnele 🍷	G3	Chilbiplatz	C4	Hintergasse 🍷	G3-4	Küssaburgstr.	H3	Rebbergweg	E2	Turmstraße 🍷	G3
Am Buchenhain	C4	Chilbiweg	C4	Hochtannweg	B1-C2	Lärchenweg	D5	Rebenweg	BC1	Trottengasse 🍷	G3
Am Fischersteg	E3	Conrad-Gröber-Platz 👉	C4	Hölmattenweg	AB4	Langenweg	B4	Reblandstr.	A3-4	Tugoweg 🍷	G4
Am Homburg	F5	Courtenaystr.	G4	Homburg	F5	Langholzweg	C1	Rheinbrückenstr.	D6	Übertal	FG3
Am Kalten Bach	F4	Daimlerstr.	E5-F4	Hüttenweg	C1	Lauffenmühleweg	H1	Rheinstr. 👉	BC4	Ulmeweg	D5
Am Kirchhof	A1	Detzelner Str.	H4	Im Bodenacker	EF2	Leimenweg	D1	Rheinweg 👉	B4-D6	Unteralpfener Str.	C1
Am Landgraben	E2-3	Dorfplatz	C1	Im Brandacker	A3-4	Leiterbachstr.	C1	Ringmauerstraße 🍷	G4	Unter der Steigtrotte	AB4
Am Langenstein	G4	Döttinger Str.	CD6	Im Emmelacker	E2	Lenzburger Str.	CD6	Ringstr.	C1	Untere Gaisackerstr.	H4
Am Liederbach	A5	Dr.-Konrad-Adenauer-Str.	H3-4	Im Hagenacker	H3	Leo-Beringer Str.	E2	Riphaldensteig	G3	Untere Haspelstr.	B4
Am Lindenbuck	BC4	Dr.-Schwörer-Str.	H3	Im Hasli	A5	Lewesweg	D5	Robert-Bosch-Str.	A5	Untere Landstr.	D1
Am Mühleberg	CD4	Dorfhalde	C3-4	Im Hausacker	F3	Liederstraße	A4-5	Robert-Gerwig-Str.	C4-5	Unterer Hüttenweg	C1
Am Rheinfels 👉	C5	Dorfstr.	C1	Im Höllstein	C1	Lindenbergstr. 🍷	G4	Robinienweg	D4-5	Viehmarktplatz 👉	B4
Am Sonnenrain	C3-4	Edith-Stein-Str.	F3	Im Höllstein	E3	Lindenstr. 🍷	G4	Römerplatz	CD4	Von-Kilian-Str. 👉	C4
Am Storchenturm 🍷	G4	Eibenkopfst.	C3	Im Klingnauer	GH3	Linkernweg	G3	Römerstr.	H3-4	Von-Opel-Str.	F4-5
Am Talbach 👉	G3	Eichholzstr.	D5	Im mittleren Berg	H3	Lise-Meitner-Ring	E5	Röntgenstr.	A5	Waldeckstr.	C5
Amthausstr. 👉	C4	Einsteinweg	A4-5	Im Tal	G1	Lisztstr.	A4	Rohaldenweg	B4	Waldkircher Str.	B1
Am Waldrand	F2-3	Eisenbahnstr. 👉	BC4	Im Unterberg	H3	Löwengasse 👉	C4	Rudolf-Diesel-Str.	EF5	Waldshuter Str.	FG4
Am Vitibuck	H3	Ekkehardstr.	H3-4	Im Unteren Tal	D4	Lonzaring	DE5	Saderlacherweg	H4	Waldtorstr. 👉	C4
An der Gipsmühle	G3	Emmelwiesweg	E2	Im Wallgraben 👉	BC4	Lonzaweg	DE5	Schaffhauser Str.	H4	Wallstr. 👉	C4
An der Schlücht	F4	Erlenweg	D5	Im Winkel 🍷	G3-4	Maria-Theresia-Str.	B4	Scheffelstr.	H3-4	Weidenstr.	A1
Auf dem Buck	F3	Eschbacher Str.	AB4	Im Wirtental	D5	Marie-Curie-Str.	E5	Schillerstr.	FG4	Weihergasse 🍷	G4
Auf dem Hof	C2	Eschenstr.	D5	In der Leis	G 3-4	Marienstr. 👉	C4	Schlesierplatz 👉	B4	Weiherrattstr. 🍷	G4
August-Horch-Str.	E5	Fahrgasse 👉	G 3-4	In der Rütte	D1	Marktplatz 🍷	G3-4	Schlesierstr.	G4	Weilheimer Str. 🍷	FG3
Äuleweg	C6	Feldbergstr.	FG 4	Indlekofener Str.	F3	Martin-Luther-Str. 🍷	G4	Schloßplatz 🍷	G4	Werner-von-Schienen-Str.	B4
Auweg	A5	Felsenaauer Str.	CD6	Industriestr.	E1-2	Mecklenburger Str. 🍷	G4	Schlüchtalstr.	E2-3	Westendstr.	G4
Badener Str.	CD6	Felsenweg	B1	Jahnweg	F4	Mehrgenerationenplatz 👉	C4-5	Schmitzinger Str.	C3-4	Wildparkweg	D1
Baderweg	D4	Fichtenweg	D5	Johannisplatz 👉	C5-6	Molkereistr. 🍷	GH4	Schubertstr.	AB4	Wingertstr.	A2
Badstr.	FG4	Föhrenweg	D5	Josef-Bader-Str. 🍷	C4	Moltkestr. 👉	C4	Schützenmattweg	C4	Winzerstr.	A3-4
Bahnhofstr. 🍷	G3-4	Franz-Haas-Str.	F4	Kaiserstr. 👉	G4	Moosmattweg	A1	Schulstr. 🍷	G4	Wolfsackerweg	C3-4
Baseler Str.	A5-B4	Franz-Huber-Str.	D4	Käitestr.	BC4	Mozartstr.	A4-5	Schulze-Delitzsch-Str.	F4	Wutachstr.	G4
Beethovenstr.	A4	Franz-Philipp-Str.	A4	Kalvarienbergstr.	F4	Mühlestraße	C4	Schwarzenbergstr. 🍷	G4	Zahnkappelleweg	C4
Berghausstr. 🍷	G3	Friedhofweg	H1	Kaminskistr.	CD4-5	Mühlenweg	E3	Schwarzlandstr.	CD1	Zeisigweg	A2
Bergstr.	C4	Friedrichstr. 👉	C4	Kämmleweg	FG4	Neubergweg	F2	Schwarzwaldstr.	C4-5	Zelgweg	H3
Berliner Str.	G4	Frühmeßweg	B4	Kapellenstr.	B1	Neumattstr. 🍷	G4	Seilerbergweg 🍷	G3	Zeppelinstr.	H3-4
Bernhalde 👉	C4-5	Fuller Str.	CD6	Karl-Benz-Str.	H3	Nikolaus-Otto-Str.	EF5	Seltenbachweg 👉	C4	Ziegelfeldstr.	C4-5
Birkenweg	D5	Gaisbergweg	D4	Karl-Ziegler-Str.	F4	Oberralpfener Str.	A2	Siedlerstr.	D1+C2	Ziegelhüttenstr.	A3
Bismarckstr. 👉	C4-5	Gartenstr. 👉	BC4	Keltenstr.	E5	Obere Breitackerstr.	H1	Sielbrunnenweg	B1	Ziegelmattenweg	F4
Bleiche	A5	Gemeindestr.	A3	Kettelerstr.	H4	Obere Breite	G3-4	Siemensstr.	A5	Zollstr. 👉	C4
Blois Str.	D5	Georg-Wittig-Str.	E5	Kirchplatz 🍷	F3-4	Obere Haspelstr.	B4	Sommertalstr.	BC1	Zubergasse 🍷	G3-4
Brahmsweg	A4	Gewerbeparkstr.	E5	Kirchweg	G3	Obere Landstr.	C2	Spitalweg 🍷	GH3	Zum Weinbrunnen	CD1
Brandenburger Str.	G4	Glockenbergstr. 🍷	G3	Kirschbaumweg	A1-2	Ochsensteige	B4	Staldtenweg	H3-4	Züricher Str.	CD 6
		Goethestr.	G4	Klausenstr.	D5	Ortsstr.	A2	Stationenweg	C5	Zur Alten Mühle	B1
		Griehaberstr.	C4-5	Kleebrückweg	H3-4	Osterwiesenweg	F2-3	St.-Blasier Str. 👉	AB4	Zur Villa	H4
		Gurtweiler Str.	CD4		BC2	Ostpreußenstr. 🍷	G4	Steggelenbrück	E3	Zurzacher Str.	D6



LADESÄULEN FÜR ELEKTROAUTOS

in Waldshut-Tiengen

WALDSHUT

1 LANDRATSAMT

Kaiserstraße 110

2 HOCHRHEIN-SPORTHALLE

Waldtorstraße 9

3 KAUF LAND

Brückenstraße 7

4 SPARKASSENZENTRUM

Bismarckstraße 7

5 RHEIN-CAMPING

Jahnweg 22

6 ATU

Carl-Duisberg-Straße 2

7 AUTOHAUS GOTTSTEIN

Karl-Ziegler-Straße 4

8 OBI BAUMARKT

Lise-Meitner-Ring 8

TIENGEN

9 AUTOHAUS SÜDSTERN-BÖLLE

Nikolaus-Otto-Straße 4

10 DEHNER GARTENCENTER TIEFGARAGE

Industriestraße 1c

11 E-CENTER PARKPLATZ

Industriestraße 3

12 BBC CELLPACK GMBH

Carl-Zeiss-Straße 20

13 AUTOHAUS STOLL GMBH

Porschestraße 1

14 STADTBAUAMT WALDSHUT-TIENGEN

Sulzerring 6

15 VERWALTUNG STADTWERKE WALDSHUT-TIENGEN

Peter-Thumb-Straße 1

16 BAHNHOF TIENGEN

Bahnhofstraße 4

Alle Standorte finden Sie auf Seite 24-25 eingezeichnet auf unserer Karte.

Klimafreundliche Mobilität. Flexibel und umweltverträglich mobil zu sein, bedeutet Lebensqualität.

Info: www.my-e-car.de



Alle Informationen und die Online-Karte finden Sie hier.

Erkunden Sie Waldshut-Tiengen umweltbewusst auf zwei Rädern. Sie erhalten am Rhein-Camping in Waldshut an der E-Bike-Verleihstation E-Bikes mit zulassungsfreiem Pedelec-System bis 25km/h.

Info: www.rheincamping.de

JÄHRLICHE VERANSTALTUNGEN

in Waldshut-Tiengen



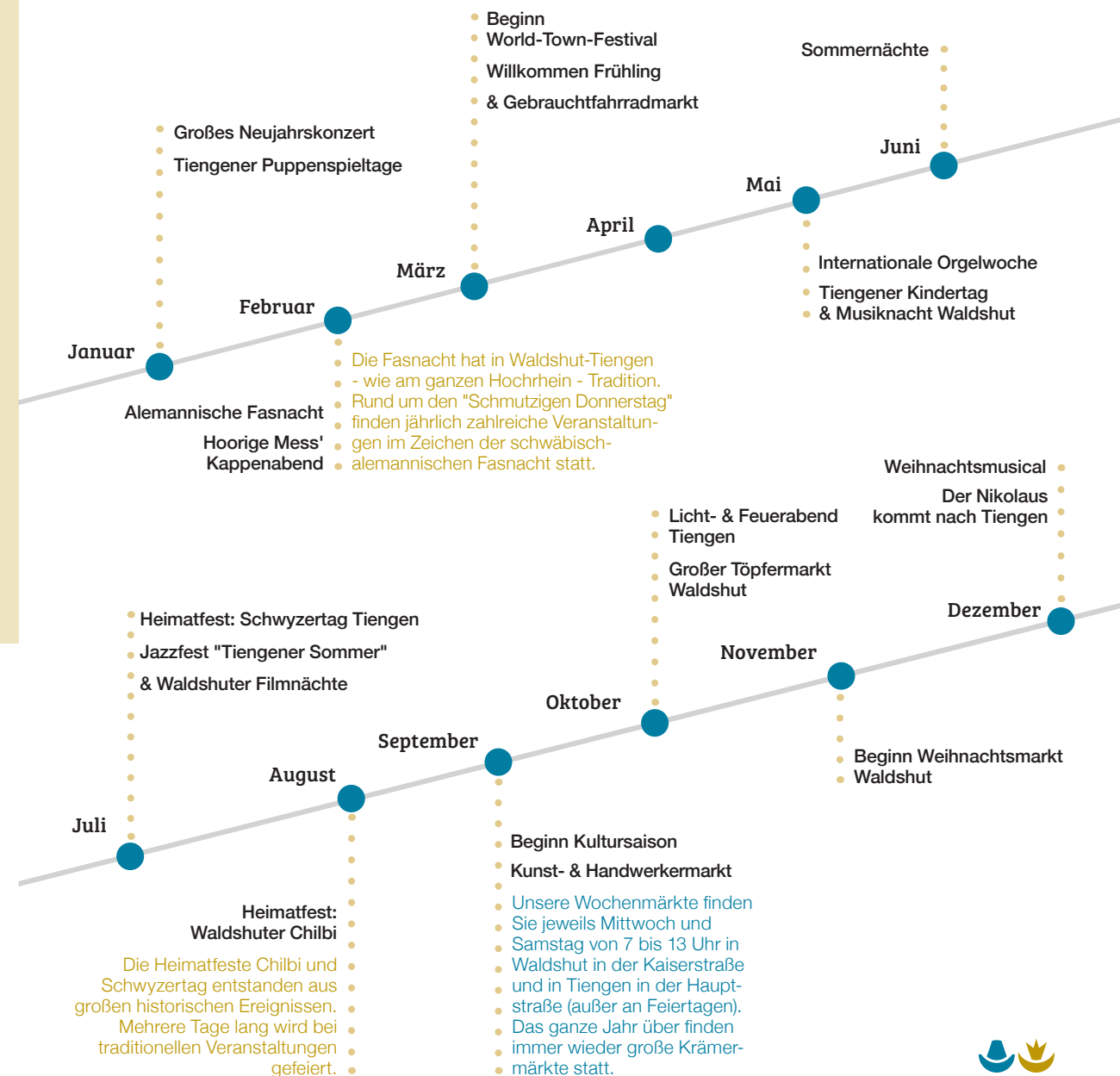
Änderungen vorbehalten.

Die genauen Termine finden Sie unter www.waldshut-tiengen.de

Erleben Sie auch die Vielzahl an Veranstaltungen im Südschwarzwald:

Von traditionellen Volksfesten bis hin zu modernen Theater- und Musicalaufführungen.

Einfach QR Code scannen!



GRENZENLOSER FREIZEITSPASS

DreiWelten Card

**DREI WELTEN
CARD**
Schwarzwald.Rheinfall.Bodensee.

Über 130 Erlebnisse kostenfrei

Erlebe **130 Attraktionen** in der DreiWelten Region kostenfrei mit der DreiWelten Card und der DreiWelten BürgerCard

» Solemar-Therme » Albert-Schweizer-Haus » Auto- und Uhrenwelt Schramberg und viele weitere Highlights in der Region wie z.B. » Schifffahrten am Rheinfall » Sauschwänzlebahn » Triberger Wasserfälle » Rothaus GenussWelt u.v.m



**BELEBT. MACHT SPASS.
FREIBÄDER.
HALLENBAD. SAUNA.**

**IHR ERLEBNIS
IN WALDSHUT-TIENGEN**



**RHEINSCHIFFFAHRT.
KOMMEN SIE AN BORD.**

ST
STADTWERKE-WT.DE



Seit 1882

*Cafe
Albrecht*

**KONFITOREI
CONFISERIE**

Kaiserstraße 58, 79761 Waldshut-Tiengen
Tel. 0 77 51 33 12 · www.cafealbrecht.de

**ZWEI STÄDTE
EIN GUTSCHEIN
UNZÄHLIGE
MÖGLICHKEITEN!**



JETZT NEU!
Der Gutschein für Waldshut und Tiengen. Alle teilnehmenden Geschäfte sowie weitere Informationen auf www.gutschein-wt.de

Das Projekt wird gefördert vom Ministerium für Wirtschaft, Arbeit und Tourismus Baden-Württemberg.

Baden-Württemberg
VERBUNDEN FÜR ERGEBNISSE UND DURCHAUF



Herzenswärmer

FÜR DIE LIEBSTEN



Sonntagglückeln

FÜR DIE GANZE FAMILIE



Verführungstalente

ZUM INITIATIVE ERGREIFEN



Kaiserstraße 26 / 79761 Waldshut-Tiengen / www.cafe-ratsstueble.de





STADTFÜHRUNGEN

Zertifizierte Stadtführerinnen und Stadtführer wecken diese Geschichte(n) für Sie zum Leben.

Wählen Sie aus 60 verschiedenen Themen und lassen Sie sich durch die reizvollen Altstädte von Waldshut und Tiengen begleiten. Erfahren Sie dabei spannende Geschichten, die sich im Laufe der Jahrhunderte ereignet haben

UND KULTUR

Kultur und mehr ...runter vom Sofa!
Hier erfahren Sie, wo und wie das kulturelle Leben im Landkreis (er)blüht.



Kontaktdaten der Tourist-Info



www.stattsofa.net



KLIMAWANDELPFAD

Der KlimaWandelPfad ist ein 1300m langer Erlebnispfad durch den Waldshuter Stadtwald mit 10 interaktiven Stationen zum Mitmachen. Warum hat sich der Wald so verändert und was hat der Klimawandel damit zu tun? Wie sieht der Wald der Zukunft aus? Warum ist es trotz Klimaerwärmung manchmal so nass und kalt?

Diese und viele weitere Fragen werden hier beantwortet. Ob CO2-Wippe oder Extremwetter-Glücksrad, es gibt viel zu sehen, Spüren und Ausprobieren. An den Fotostationen könnt ihr uns sogar helfen, die Entwicklung des Waldes in den nächsten Jahren im Zeitraffer zu dokumentieren. Lade dir auch die begleitende App „WaldPfadeBW“ herunter für noch mehr Informationen und knifflige Quizfragen!

WILDGEHEGE

50 Jahre schon gibt es das Wildgehege Waldshut, in dem Sie Erholung finden und einheimische Tiere beobachten können. Rotwild, Damwild, Sikawild, Steinwild, Muffelwild, Schwarzwild, Zwergziegen, Kleintiere, Eulen, Greifvögel, Rabenvögel und Bienen leben dort in großzügigen Gehegen.

Das Wildgehege hat einen gebührenfreien Wanderparkplatz. Es ist mit Spielplatz, Grillstelle und einem Kiosk besonders familienfreundlich gestaltet. Eine rustikale Blockhütte mit offenem Kamin und eingerichteter Küche kann für Feste angemietet werden.

Ganzjährig geöffnet
Kiosk bei schönem Wetter im Sommer ab 11 Uhr geöffnet.
Hunde dürfen angeleint mitgeführt werden.

Tel. +49 (0)7751 833-105
kgaeng@waldshut-tiengen.de
www.wildgehege-waldshut.de



ERLEBNISPFAD EIBENWALD

Der Erlebnispfad Eibenwald befindet sich in der Nähe des Wildgeheges und ist ein erlebnisreicher Rundwanderweg mit einer Länge von 1,7 km. Startpunkt ist der Wanderparkplatz oberhalb des Wildgeheges, wo ausreichend Parkplätze vorhanden sind. Lasse Dich – egal ob jung oder alt – von Eibi rund um den Eibenkopf führen und entdecke an 12 Stationen viele spannende Dinge!

Erweitere Dein Wissen über die häufigsten Fragen im Stadtwald. Der Erlebnispfad gibt Dir Antworten und soll Lust auf Wald und Natur machen.

Forstrevier Waldshut
Tel. +49 173 351 900 3
Stadtverwaltung Waldshut-Tiengen
Tel. +49 7751 833 105
www.waldshut-tiengen.de



Mehr Informationen



Wildgehege Waldshut



PROSPEKTE UND SOUVENIRS aus Waldshut-Tiengen

erhältlich in der Tourist-Information in Waldshut und im Bürgerbüro in Tiengen



Schafbock Waldu aus Waldshut und Störchin Tiene aus Tiengen sind die allerbesten Freunde und eigentlich unzertrennlich. Am liebsten verbringen sie den ganzen Tag miteinander und erleben eine spannende Geschichte nach der anderen.



Herausgeber:
Stadt Waldshut-Tiengen
Tourist-Information
Wallstraße 26
79761 Waldshut-Tiengen
Tel. +49 77 51 833-200
tourist-info@waldshut-tiengen.de
www.waldshut-tiengen.de



Werden Sie Fan der Tourist-Information Waldshut-Tiengen
Sie finden uns auf Facebook unter:
Tourist-Information Waldshut-Tiengen
und auf Instagram unter:
mein_waldshuttiengen



Dieses Gastgeberverzeichnis ist ein Angebotskatalog, kein Buchungskatalog. Mögliche Preisveränderungen innerhalb der Laufzeit des Gastgeberverzeichnisses werden auf der Internetseite www.waldshut-tiengen.de aktualisiert.



Die nette Toilette
Öffentliche Örtchen in Waldshut-Tiengen
Waldshut-Tiengener Einzelhändler und Gastronomen stellen ihre Toiletten öffentlich zur Verfügung. Ihr Vorteil: Saubere und gut ausgestattete Örtchen in City-Lage.
Weitere Infos: www.waldshut-tiengen.de



FerienWelt
Südschwarzwald
von den Höhen bis zum Rhein

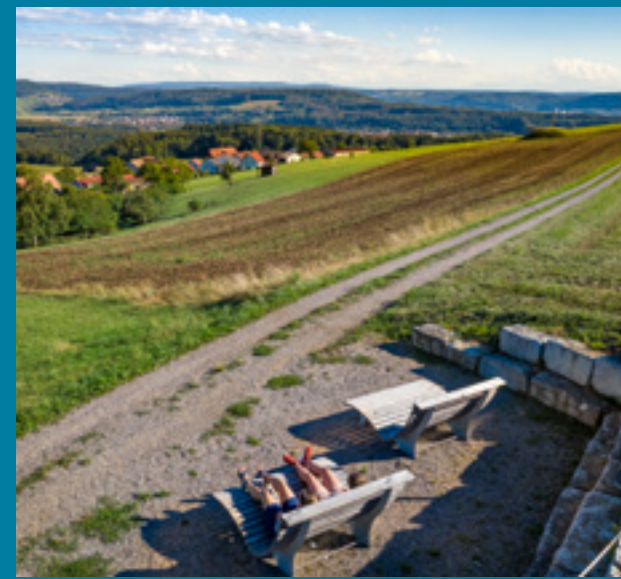


Graphik + Satz:
logoslab.de
Waldshut-Tiengen

Druck:
Uehlin Druck- und Medienhaus
Schopfheim

Photographie:
© logoslab
© Foto&Design
© Tietge GmbH
© Tourist-Information

NATUR PUR



Zwischen Flüssen, Bächen, Hügeln und Wäldern gelegen, bietet Waldshut-Tiengen idyllische und aussichtsreiche Kraftorte.



Jede Menge Freizeitmöglichkeiten bringen sportliche Abwechslung und Erholung.



 Stadt. Wald. Fluss.

zeigmal. WALDSHUT-TIENGEN

Dein digitaler Gästeführer.



Kostenlos
ohne Registrierung
+
Augmented
Reality

zeigmal.

DIE APP

Entdecke mit Archivbildern & Expert:innen-Interviews
mehr als 60 Orte und ihre Geschichte.



Jetzt die App runterladen 

